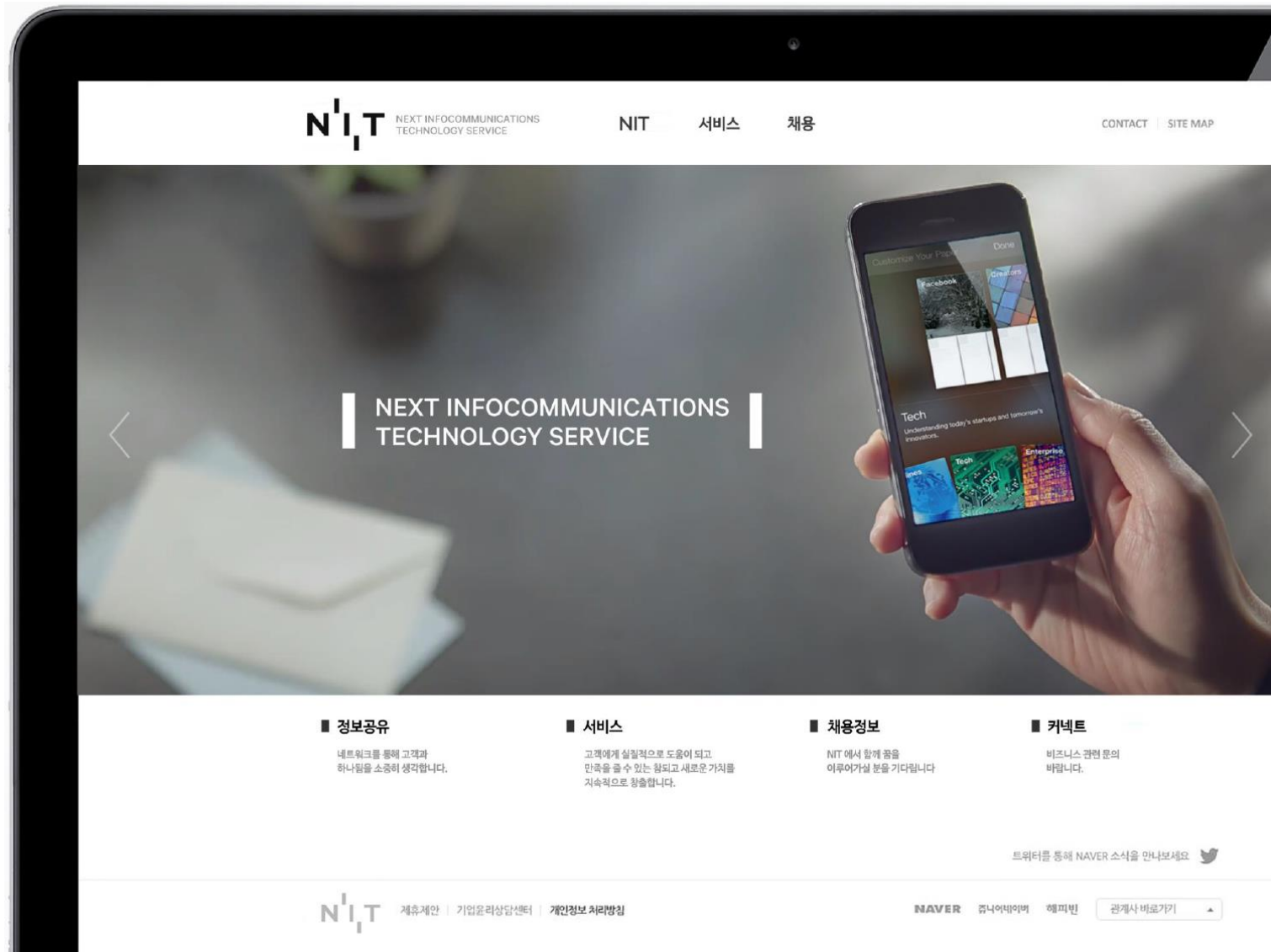


# NIT Service 회사소개



## NEXT INFOCOMMUNICATIONS TECHNOLOGY SERVICE

### ■ 정보공유

네트워크를 통해 고객과  
하나됨을 소중히 생각합니다.

### ■ 서비스

고객에게 실질적으로 도움이 되고  
만족을 줄 수 있는 참되고 새로운 가치를  
지속적으로 창출합니다.

### ■ 채용정보

NIT 에서 함께 꿈을  
이루어가실 분을 기다립니다

### ■ 커넥트

비즈니스 관련 문의  
바랍니다.

트위터를 통해 NAVER 소식을 만나보세요

NIT Service(Next Infocommunications Technology Service)는  
현재 및 미래의 IT인프라와 보안서비스를 제공하는 고도의 전문IT기술 서비스 기업으로  
네이버(주)의 다양한 서비스와 LINE메신저서비스 제공에 필요한  
최고의 경험과 기술을 보유하고 있습니다.

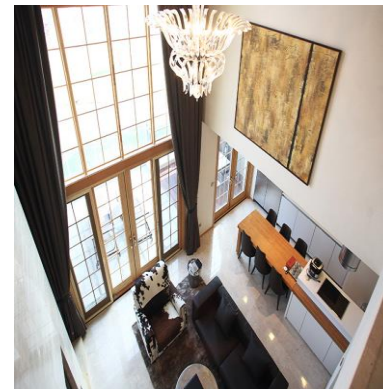
|      |                       |
|------|-----------------------|
| 회사명  | 엔아이티서비스 주식회사          |
| 설립일  | 2014년 9월 1일           |
| 대표자  | 홍광표                   |
| 기업형태 | 대기업                   |
| 본사주소 | 경기 성남시 분당구 분당로 55, 2층 |
| 근무인원 | 약 250명                |

# 복리후생 제도

|                     |              |  |
|---------------------|--------------|--|
| Work & Life Balance | 오투데이         | 매월 1회 2시간 조기퇴근 제도 시행                           |
|                     | Healing Week | 입사 후 매 3년마다 힐링(재충전)을 위한 휴가 지원                  |
|                     | 휴양시설         | NAVER 전용 리조트 운영                                |
| Health Care         | 상해보험         | 본인, 가족(미혼의 경우, 부모/미혼의 형제자매 포함) 상해보험 가입         |
|                     | 건강검진         | 매년 종합검진 전액 지원                                  |
|                     | 아침식사         | 매일 아침 김밥, 샌드위치 등의 조식 제공                        |
|                     | 심리상담 지원      | 건강한 멘탈 케어를 위한 심리상담 전문기관 연계                     |
|                     | 24시간 의료상담    | 전문의료진 24시간 의료상담 채널 운영 (야간 응급상황 시 문의/진료 예약대행 등) |
| Development Support | 교재비 지원       | 내부 스터디와 사내교육 운영                                |
|                     | 수강비 지원       | 업무관련 다양한 외부교육 수강 지원                            |
| Life Care           | 경조사 지원       | 경조금, 경조휴가, 장례지원 서비스                            |
| Child & Woman Care  | 여성을 위한 휴가    | 연 5회 유급 보건휴가 제공 (임신부는 연 7회)                    |
|                     | 보육시설         | 직장 어린이집(푸르니 어린이집) 운영                           |
| Benefit             | 명절선물         | 설날, 추석명절에 상품권 지급                               |
|                     | 네이버페이        | 연 192만원(월 16만원)의 에듀코인+쇼핑지원금 제공                 |
|                     | 대출이자 지원      | 주택자금, 생활자금, 결혼자금 사내대출 이자지원                     |

# 휴양시설

> NAVER그룹에서 보유하고 있는 콘도를 이용하여 임직원의 여가생활을 지원하고 있습니다.



# NIT Service 서비스 소개

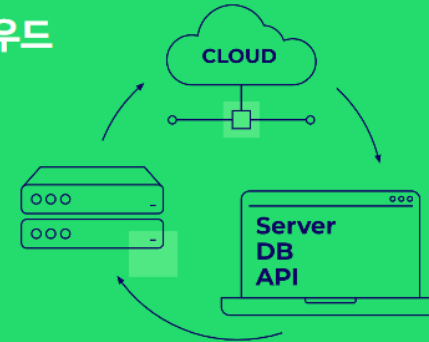
보안  
관제/운영



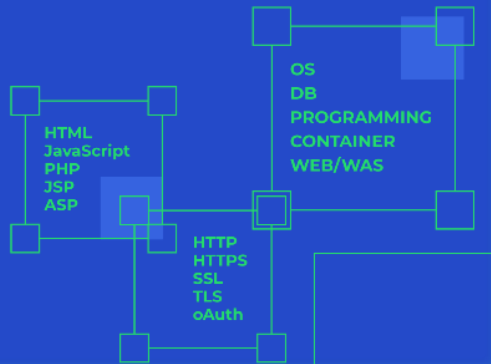
IDC운영



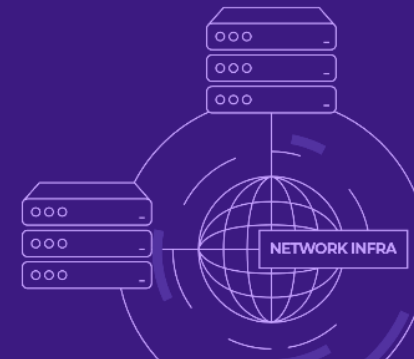
기업형 클라우드  
운영



기술지원

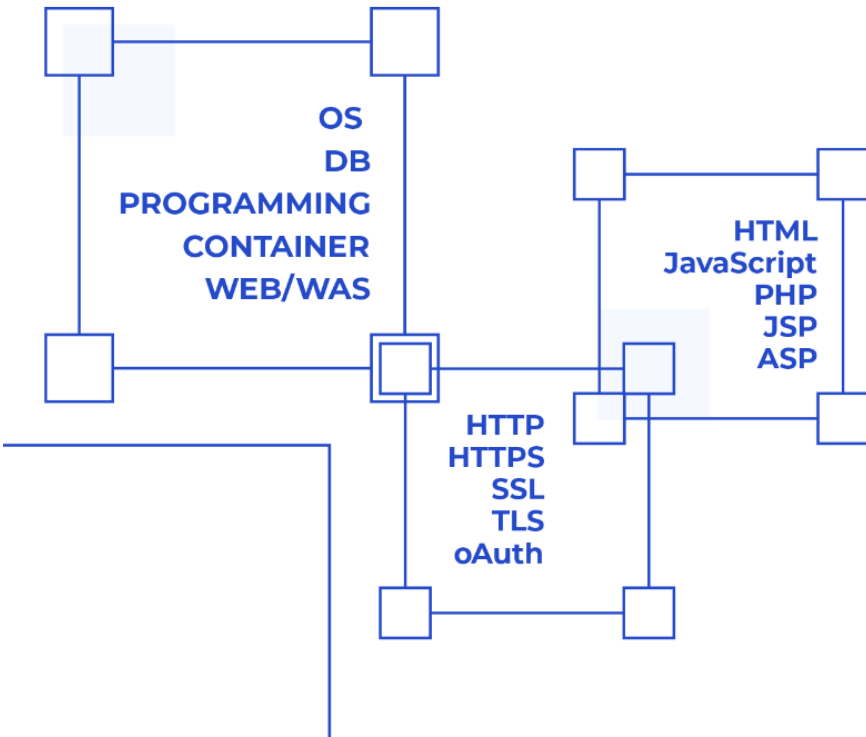


네트워크운영



# NIT Service 서비스 소개

## 기술지원



네이버의 다양한 서비스와 플랫폼들의 안정적인 운영과 변경 업무, 장애관제 등을 지원하고 있습니다.

네이버의 다양한 서비스를 사용자들이 쉽게 이용할 수 있도록 제휴사로 API 기술지원을 제공하고 연동 과정 전반의 프로세스를 리딩하며, 네이버에서 제공하는 국내 및 글로벌 서비스들의 성능과 품질을 위해 백엔드에 구축한 공통 플랫폼들을 운영하고 있습니다.

대내외 다양한 이해관계자들과 협업하며 네이버페이, 네이버예약, 스마트스토어, 네이버인증서 서비스의 생태계 확대에 기여하고 다양한 플랫폼들의 안정적 운영을 통해 기술운영의 새로운 가치를 만들어 가고 있습니다.

**IT기술이나 IT서비스 전반적인 이해를 바탕으로 개발직군과 원활히 소통할 수 있는 능력이 필요합니다.**

IT기술 혹은 IT서비스의 전반적인 이해를 바탕으로 개발직군과 원활하게 소통할 수 있는 능력과 함께 직무에 따라 아래의 기술/기반 지식들이 필요로 합니다.

- 기술지원

PROGRAMMING(HTML, JavaScript, PHP, JSP, ASP), WEBSERVICE(HTTP, HTTPS, SSL, TLS, OAuth, 웹소켓, Server-Client 구조)

- 플랫폼운영

OS(Linux), DB(RDBMS, NoSQL), PROGRAMMING(JAVA, Python, Shell), CONTAINER(Docker/Kubernetes), WEB/WAS(apache, nginx, node.js, tomcat 등 다양한 웹서버)

# Recruit. 기술지원 : 네이버 서비스 API 기술지원 - 네이버페이,예약,인증서

- ✓ 다양한 네이버서비스를 사용자가 쉽게 이용할 수 있도록 제휴사로 API 기술지원을 제공하며 운영, 장애관제 등 지원하고 있습니다.
- ✓ 다양한 플랫폼들의 안정적인 운영을 통해 새로운 가치를 만들어가는 것을 업무 목표로 합니다.

## [업무내용]

- 네이버예약 서비스 기술지원
- 네이버인증서/고지서 서비스 기술지원
- 네이버페이 서비스 기술지원
- 스마트스토어 서비스 기술지원

## [지원자격]

- Web Service 및 IT기술 전반의 이해도가 높으신 분
- 밝은 에너지와 긍정적 사고를 보유하고 책임감이 강한 분
- 원활한 커뮤니케이션 스킬 및 고객 응대에 대한 서비스 마인드를 갖추신 분
- 복합적 트러블 슈팅 및 발생된 일련의 오류사항을 논리적으로 표현 가능하신 분

## [우대사항]

- 웹 개발 언어(JSP, PHP, ASP) 교육 수료 또는 API 연동 개발 경험 보유
- 비즈니스 영어 능력 보유자 우대

## [근무지역]

- 분당 (경기 성남시 분당구 서현동)

# Recruit. 기술지원 : NAVER/LINE 서비스 공통 플랫폼 운영

- ✓ 다양한 네이서비스를 사용자가 쉽게 이용할 수 있도록 제휴사로 API 기술지원을 제공하며 운영, 장애관제 등 지원하고 있습니다.
- ✓ 다양한 플랫폼들의 안정적인 운영을 통해 새로운 가치를 만들어가는 것을 업무 목표로 합니다.

## [업무내용]

- NAVER/LINE 서비스의 성능과 품질을 위해 백엔드에 구축한 공통 플랫폼 운영 업무
- Linux 및 Kubernetes 기반 Container 환경에서 운영
- 실시간 대규모 분산처리를 위해 만들어진 고속 분산 저장 플랫폼, 대규모 모니터링 플랫폼, 데이터 시각화 플랫폼, 로그분석 플랫폼, API관리 플랫폼 등 운영
- 플랫폼 설치, 변경, 증설, 이슈 트래킹, 장애 처리, 플랫폼 운영 자동화(shell scripts or Python 이용)
- 기술문서 작성 및 가이드(NAVER 그룹사 내)

## [지원자격]

- Linux System 및 Docker Container 관련 기초 지식을 보유하신 분
- Web/Was, DB, Network 관련 기초 지식을 보유하신 분
- Technical support를 위한 원활한 커뮤니케이션 능력을 보유하신 분
- 배우는 걸 즐기고 좋아하며 책임감이 강한 분

## [우대사항]

- Kubernetes, Container 관련 지식 보유 및 활용 경험
- Linux System운영, Web/Was운영, in memory 캐시 저장소 (redis, memcached), Object/File Storage 운영 경험

## [근무지역]

- 분당 (경기 성남시 분당구 서현동)



## NIT Service 관계사

**NAVER**

**NAVER**

사람과 사람, 오늘과 내일,  
네트워크와 네트워크가 연결되는 더 큰 세상,  
NAVER가 만들어갑니다.

[www.navercorp.com](http://www.navercorp.com)

**NAVER  
Cloud**

**NAVER Cloud**

NAVER Cloud는 글로벌/모바일 IT기술 리더로서  
기술 혁신을 통해 늘 새로운 가치를 창출하고 있습니다.

[www.navercloudcorp.com](http://www.navercloudcorp.com)

**NAVER  
FINANCIAL**

**NAVER FINANCIAL**

네이버파이낸셜은 편리한 결제와 금융 서비스,  
사업하기 좋은 환경을 제공하기 위해 노력하고 있습니다.

[www.naverfincorp.com](http://www.naverfincorp.com)