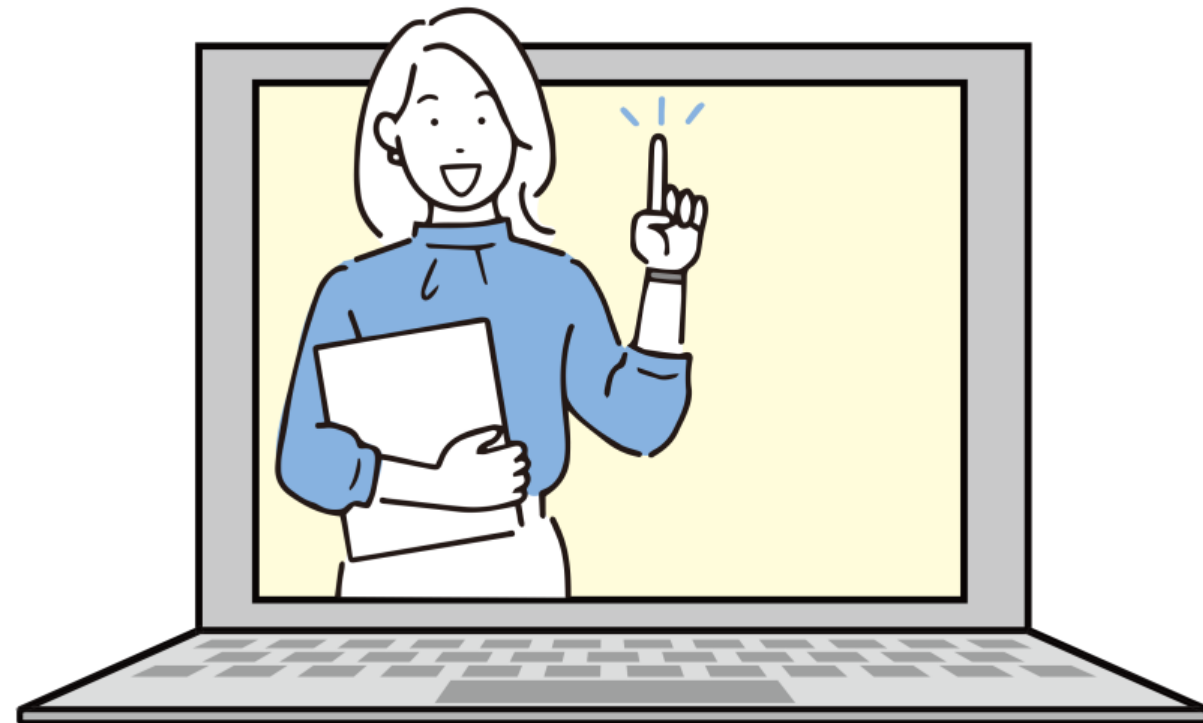




# 2025 신입생 기초검사 **결과해석 특강 수강방법 안내**

[ 시에나 적응자원검사, 진로적성 검사, MBTI성격유형검사 ]





# I. 신입생 기초검사 결과해석 특강이란?

## 특강 소개

- 2025학년도 신입생 기초검사 결과해석 특강: 학생들이 실시한 기초검사 3종의 결과를 해석하고 활용방안을 제시하는 내용으로 구성되어 있습니다.
  - [시에나 적응자원 검사]와 [진로적성 검사]의 결과는 안내에 따라 개인이 확인 가능합니다.
  - [MBTI 성격유형검사]의 결과는 4월 중 온라인 특강(LMS e-Class 자율강좌)을 통해 진행할 예정입니다.  
(추후 문자 안내 예정)
  - MBTI 심화 집단상담 : 특강의 후속상담으로 MBTI 심화 집단상담을 운영할 예정입니다(신청자 선착순 10명)  
자세한 신청 방법은 추후 개별 문자 및 공지사항으로 안내드립니다. (5월 초 운영)
- ※ 4월 15일(화) 워크샵 수료 및 만족도 조사 완료 시, 마일리지 20점 제공  
(마일리지 점수가 높을수록 장학금 수혜 가능성이 높아집니다)
- ※ 기초검사 결과해석 특강 LMS 페이지 바로 가기 **Click**  
(링크 연결에 문제가 있을 경우 뒷 페이지의 수강 방법 안내 참조)



# II. 기초검사 결과해석 특강 수강 방법

## 1. 송의여자대학교 홈페이지 접속 -> 홈페이지 하단의 “송의포털” 선택

The screenshot shows the homepage of Soongeui Women's University. At the top left is the university logo and name. Navigation links include '대학소개', '입학안내', '학과안내', '대학생활', '대학소식', and 'Why 송의'. A search bar and user profile icon are on the right. Below the navigation is a banner with social media tags: '#국내 우수기관 산학협력', '#최첨단 실습시설', and '#평생교육 선도대학'. A '송의봇!' chatbot icon is on the right. A grid of service links is displayed, with '송의포털' highlighted by a red box and a red star icon. Other links include '시에나 Siena', '학술정보센터', '종합민원', '학생서비스센터', '장학금안내', '송의역사관', '송의마펫기념교회', '국제교류센터', and '오시는길'. The footer contains the university logo, contact information, and various award logos.



# II. 기초검사 결과해석 특강 수강 방법

## 2. 송의포털 로그인

송의여자대학교 | LOGIN  
통합로그인

★ 아이디와 비밀번호를 입력 하신후 로그인하여 주시기 바랍니다.

아이디를 입력해주세요.

비밀번호를 입력해주세요.

아이디 저장 학번찾기 아이디찾기 비밀번호 재설정

로그인

공지사항

- 무선 와이파이 접속 안내(SEWC\_WIFI) 2023-02-23
- 대표앱 설치 안내 2022-06-21
- [평생교육원] 초기 비밀번호 및 변경 ...2022-05-23
- 중합정보, 송의포털, 대표앱 오픈 안내 2022-05-16
- [학생] 초기 비밀번호 및 변경 안내 2022-04-29



# II. 기초검사 결과해석 특강 수강 방법

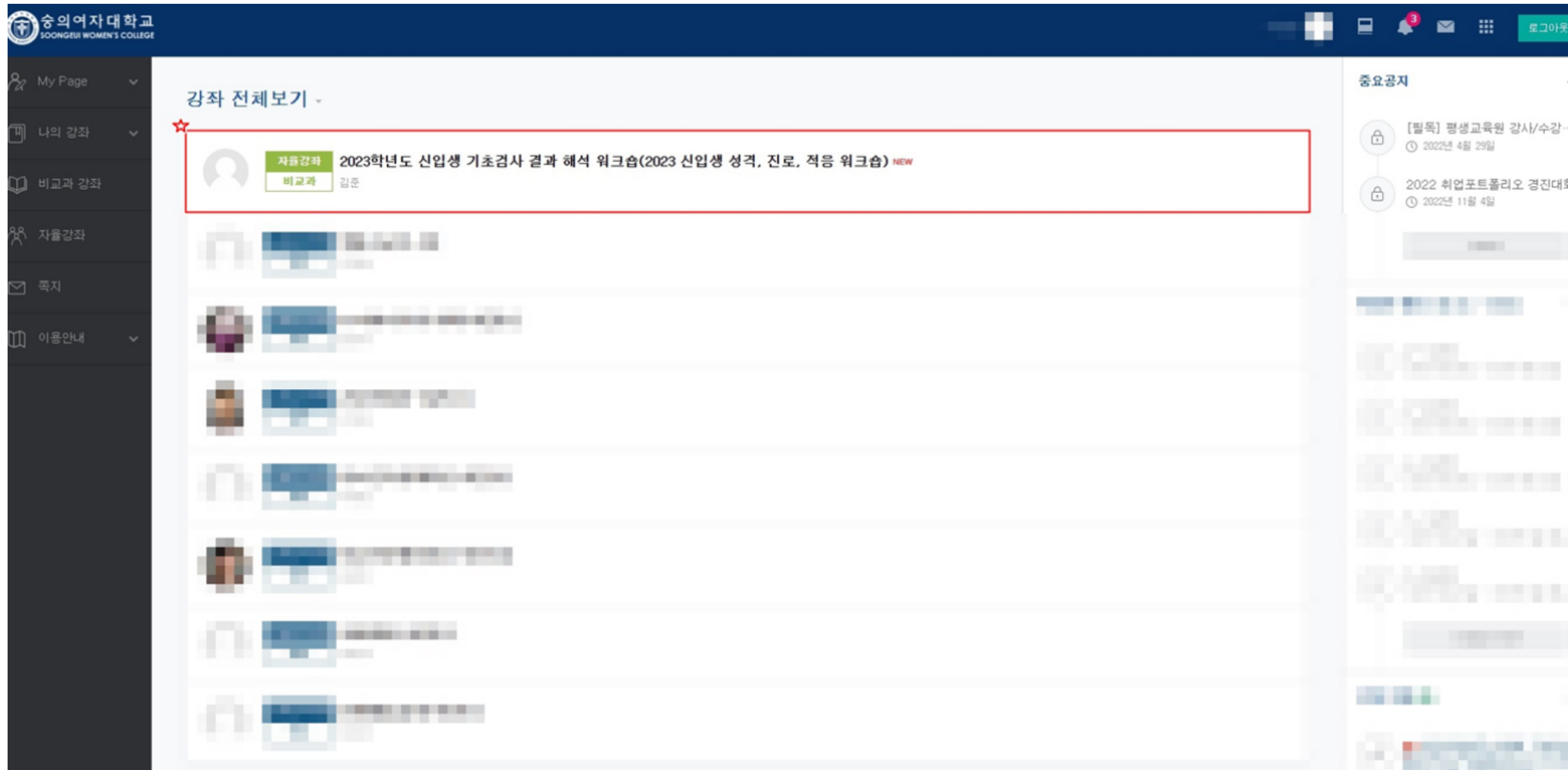
## 3. 송의포털 -> LMS 접속





# II. 기초검사 결과해석 특강 수강 방법

## 4. LMS 강좌전체보기에서 "2024학년도 신입생 기초검사 결과해석 특강" 선택







# II. 기초검사 결과해석 특강 수강 방법

## 5. 결과해석 특강 시청 후 반드시 만족도 조사 실시

The screenshot shows a web interface for a course titled "2024학년도 신입생 기초 심리검사 결과해석 특강". The left sidebar contains navigation options like "개요", "과제", "파일", "동영상", "고급 설정", and "고급 강좌 관리". The main content area is titled "주제 별 학습 활동" and lists course items. Two items are highlighted with red boxes and red stars:

- The first item is "(1-2차 합본)2024 신입생 기초검사 결과해석 특강", which includes a video lecture titled "(1-2차 합본)2024 신입생 기초검사 결과해석 특강" with a duration of 47:54 and a PDF document titled "강의안\_1-2교시\_기초검사 결과해석 특강".
- The second item is "특강 만족도 조사", which contains the text "영상 시청 후 만족도 조사를 실시해주세요!" and a link for "만족도 설문링크(클릭하면 이동)".

Buttons for "+ 자료 및 활동 추가" are visible on the right side of each item.



## II. 기초검사 결과해석 특강 수강 방법

### 6. 만족도 조사 링크 클릭하여 접속 후 실시 (반드시 하단의 [제출] 클릭)

온라인 강의 방식이 적절하였습니까? \*

전혀 그렇지 않다

1

2

3

4

5

매우 그렇다

특강 시청 소감을 자유롭게 남겨주세요. \*

내 답변

**제출** 양식 지우기







학생상담센터가  
여러분의 행복한 대학생활을  
응원합니다!!

학생상담센터는  
본관 626호에 있습니다.  
언제든 문을 두드려주세요.

# 결과해석 특강 안내를

# 마치겠습니다.

(상시) 개인상담 & 심리검사 신청 링크

**Click**

