

학사학위, 자격증, 자기개발?!

고민하지 말고 디지털대가자

간편한 강의수강
속편한 교육과정
맘편한 등록금

5년 연속 1만명 이상 등록하는 사이버대학

2020-2학기
일반전형(제휴협력기관)
신·편입학생 모집

입학금 전액 면제 & 매학기 수업료 20% 감면

제휴협력 체결 협회/기관의 임직원, 회원
제휴협력 체결 고교/대학의 졸업(예정)자
구민(서울강서구/인천서구), 시민(서귀포)



서울디지털대학교
SEOUL DIGITAL UNIVERSITY

서울디지털대학교 선택 이유~!



국내 최대 규모 재학생!

5년 연속 재학생 1만명 이상 등록하는 사이버대학



국내 최대 지원 장학금!

연간 1만 9천여명, 114억원 규모의 장학 혜택



국내 최저 수준 등록금!

학점 당 6만 3천원의 합리적인 등록금, 4년간 최대 238만원 절약



사이버대학 최다 대학원 진학!

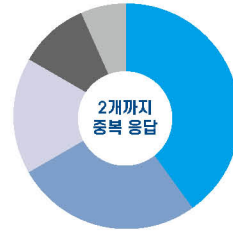
4천여명 국내외 우수대학원 진학~ 최고의 전문인재 양성 대학교



대한민국에서 가장 사랑받는 사이버대학!

10년 연속 소비자 선정 품질만족 대상 수상, 사이버대학 부문 1위

입학지원동기 설문조사 결과



- 1위 학과 교육과정
- 2위 저렴한 등록금
- 3위 스마트폰 수강
- 4위 주변지인 추천
- 5위 우수한 교수진

다양한 학과 및 전공

1위학과
교육과정

연간 750개 교과목

차별화된 학습로드맵

우수한 강의 및 교수진

온라인 강의부문 2년 연속
교육부 장관상 및 품질 인증수상

서울디지털대학교 학과 및 융합과정~!!

8개 학부
2개 분야
24개 학과

인문사회

경영

세무회계

법무행정

경찰

부동산

상담심리

사회복지

영어

중국

일본

평생교육

아동

IT 및 문화예술

전기전자공학

컴퓨터공학

소프트웨어공학

기계공학(신설)

소방방재(신설)

디자인

문화예술경영

문예창작

미디어영상

회화

실용음악

패션

커리큘럼
융합
특성화 과정

4차산업혁명융합과정

리더쉽융합과정

글로벌비즈니스융합과정

영상스토리텔링융합과정

뮤직매니지먼트융합과정

범죄예방환경설계과정

스마트메이커융합과정

이수 요건 충족시
수료증 취득

국가 / 민간
자격증

사회복지사

건강가정사

문화예술교육사

정신건강사회복지사

소방설비기사

평생교육사

산업안전기사

장애영유아를위한보육교사

다양한 자격증 및
수료증 취득



서울디지털대학교의 우월한 팩트! 끌리면 컨택!

경제적 부담 완화를 위한 특별한 혜택~!!!



혜택1.

사이버대 최저 수준의 수업료

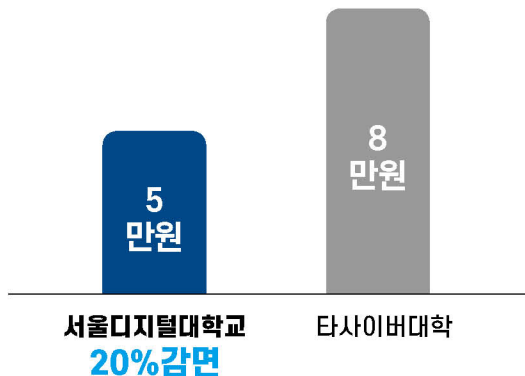
학점당 **6만 3천원!** 타사이버대학 **8만원!!**



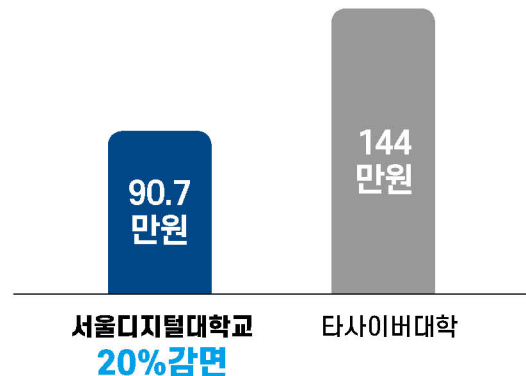
혜택2.

입학금 전액 면제 및 매학기 수업료 20% 감면

학점당 수업료



한학기 수업료(18학점)



추가혜택. 국가장학금

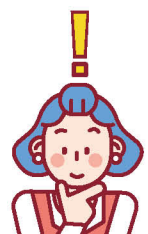
소득 8분위 이하면 누구나 국가장학금 수혜 가능

(단위 : 만원)

대한민국 소득분위	기초생활 차상위	1분위	2분위	3분위	4분위	5분위	6분위	7분위	8분위	9분위	10분위
국가장학금	260	260	260	260	195	184	184	60	33.7	-	-
한학기수업료 (18학점)	전액감면							30.7	57	90.7	90.7

- ☞ 한국장학재단 홈페이지에서 본인이 직접 신청
- ☞ 소득분위는 가구당 월수입+보유재산 소득환산에 따라 다름
- ☞ 상환 의무가 없으며, 입학장학과 중복 혜택 가능 (초과분 지급 불가)
- ☞ **일단 되든 안되든 무조건 신청부터 하는 것이 포인트!**

소득6분위 이하면 전액 감면



입학 가이드

(학사학위와 자격증을 동시에!)

SEOUL DIGITAL UNIVERSITY

지원절차

모집일정 1차) 20년 6월 1일(월) ~ 7월 9일(목)
2차) 20년 7월 20일(월) ~ 8월 13일(목)



지원절차

1) 내 관심분야 찾기!

(학과 선택, 학교홈페이지 참고)

수능, 내신등급, 과거 전공 ▶ 묻지도 따지지도 않습니다.

2) 신입·편입 중 하나를 선택!

3) 일반전형으로 지원서 작성! (PC or 스마트폰)

작성 시 장학선택에서 '제휴협력기관' 선택

4) 전형평가, 서류 제출하면 입학지원 끝!

전형평가 : 학업계획서 작성(10점)+학업적성검사(30점)



개강일 20년 8월 25일(화) ~

FAQ



일반전형(제휴)은 무엇인가요?



본교와 '제휴협력협약'을 체결한 특성화 고등학교와 전문대 등 대학교의 졸업(예정)자, 협회 등 단체 및 기관의 임직원, 회원이 지원하면 "제휴장학"을 받을 수 있습니다.



제휴장학은 어떻게 신청하나요?



본교와 제휴협약 체결 한 기관장의 추천서를 제출해주시면 장학 적용이 가능하며, 온라인 지원서 작성 시 장학선택에서 "제휴협력기관"을 선택해 주셔야 합니다.



제휴장학은 성적 기준이 있나요?



직전학기 성적이 2.5이상 유지되면 됩니다.(입학 첫학기 제외)



국가장학금과 중복으로 신청이 되나요?



네, 가능합니다. 수업료 내에서 제휴장학과 국가장학금의 중복 혜택이 적용되며, 소득분위 8분위 이하면 누구나 신청 가능합니다.



신입학 시, 수능점수는 필요하지 않나요?



본교의 모든 전형은 고교 내신 성적이나 대학수학능력시험, 전 대학 성적은 전혀 반영하지 않습니다. 입학지원서 온라인 작성 시, 함께 입력 작성하는 학업계획서와 학업적성검사를 기준으로 평가하여 선발합니다.



편해야 디지털이지!!

| 수업방식 | 100% 온라인 강의 및 시험

| 강의수강 | PC 또는 스마트폰(전과목 지원)

| 스마트폰 | 강의다운로드, 강의배속(0.8~2.0) 지원

| 출석인정 | 각 주차 14일 이내(한 학기 14주차 운영)

| 학습지원 | 교수자노트(PDF파일), 전자도서관, 멘토링 등

| 학사제도 | 조기졸업(최대1년), 수강유예, 복수전공, 전과 등

입학문의

1644-0982

Fax

02-2128-3017

홈페이지

<http://go.sdu.ac.kr>



서울디지털대학교

07654 서울시 강서구 공항대로 424 (화곡동 1107-2)
서울디지털대학교