



세종사이버대학교

수신 송의여자대학교총장
(경유)

제목 2021학년도 봄학기 세종사이버대학교 신·편입생 모집 안내(경영학부, 호텔관
광경영학부 대상)

1. 귀교의 무궁한 발전을 기원합니다.
2. 세종사이버대학교는 세종대학교(서울 광진구 위치)의 전통을 바탕으로 2000년
에 설립된 4년제 대학교입니다. 3학년으로 편입 시 2년 만에 학사학위 취득도 가능합니다.
3. 귀교와 세종사이버대학교는 업무협약이 체결되어 있어, 귀교의 졸업생이 본교
입학 시 등록금 감면 혜택을 받을 수 있습니다.
4. 아래와 같이 2021학년도 봄학기 신·편입생을 모집일정 및 국제학과(영어·중국
어)의 특징점에 대해 안내하오니 많은 관심과 지원을 부탁드립니다.

- 아 래 -

가. 개요 : 2021학년도 봄학기 세종사이버대학교 신·편입생 모집 안내

나. 모집일정

1) 1차 모집 : 2020. 12. 01(화) ~ 2021. 1. 12(화) 17시

2) 2차 모집 : 2021. 1. 25(월) ~ 2021. 2. 16(화) 17시

다. 모집학과 : 33개 학과

계 열	학 과
창의융합 계열	국제학과(영어·중국어), 한국어학과, 문예창작학과, 유튜버학과, 상담심리학과, 군경상담 학과, 예술치료학과, 아동가족상담학과, 아동학과, 청소년학과, 사회복지학과, 사회복지행 정학과, 경영학과, 유통물류학과, 세무·회계·금융학과, 외식창업프랜차이즈학과, 디지털마 케팅학과, 부동산경매중개학과, 건축·도시계획학과(신설), 부동산자산경영학과, 호텔관광 경영학과, 조리·서비스경영학과, 바리스타·소믈리에학과, 소프트웨어공학과, 컴퓨터·시공 학과, 정보보호학과, 전기전자공학과, 소방방재학과, 소방행정학과, 산업안전공학과, 만화 애니메이션학과, 실용음악학과, 패션비즈니스학과

라. 원서접수 : 입학지원센터 홈페이지 (<http://go.sjcu.ac.kr/>)

마. 장학대상 및 장학혜택

연 번	대 상	장 학 혜 택
1	귀교 경영학부, 호텔관광경영학부 졸업 생	졸업까지 수업료 30% 감면

※ 계절학기 및 실습비 미적용

바. 입학상담

1) 전화 : 02-2204-8000, 이메일: apply@sjcu.ac.kr

2) 주소 : 서울시 광진구 군자로 121 새날관 102호 세종사이버대학교 입학처

3) 상담 가능 시간 :

	평 일	주 말	비 고
전화 상담	9시~22시	10시~17시	
방문 상담	9시~18시	10시~17시	

* 방문 서류제출 : 방문 상담시간 외에는 서류제출함에 제출하므로 24시간 가능합니다.

붙 임 : 2021학년도 세종사이버대학교 모집요강_입학안내 1부. 끝.

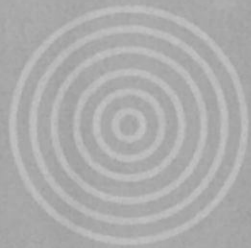
세종사이버대학교총장



담당	기안11/30 정민정	팀장(주임)	검토11/26 김수임	처장	전결11/26 심순철
협조자					
시행	입학홍보팀-1172	(2020-11-30)	접수	송의여자대학교-6400	(2020-12-01)
우	05000	서울특별시 광진구 군자로 121 세종사이버대학교	/		
전화번호		팩스번호	/	/	공개

세종사이버대학교

2021학년도 봄학기 신·편입생 모집요강



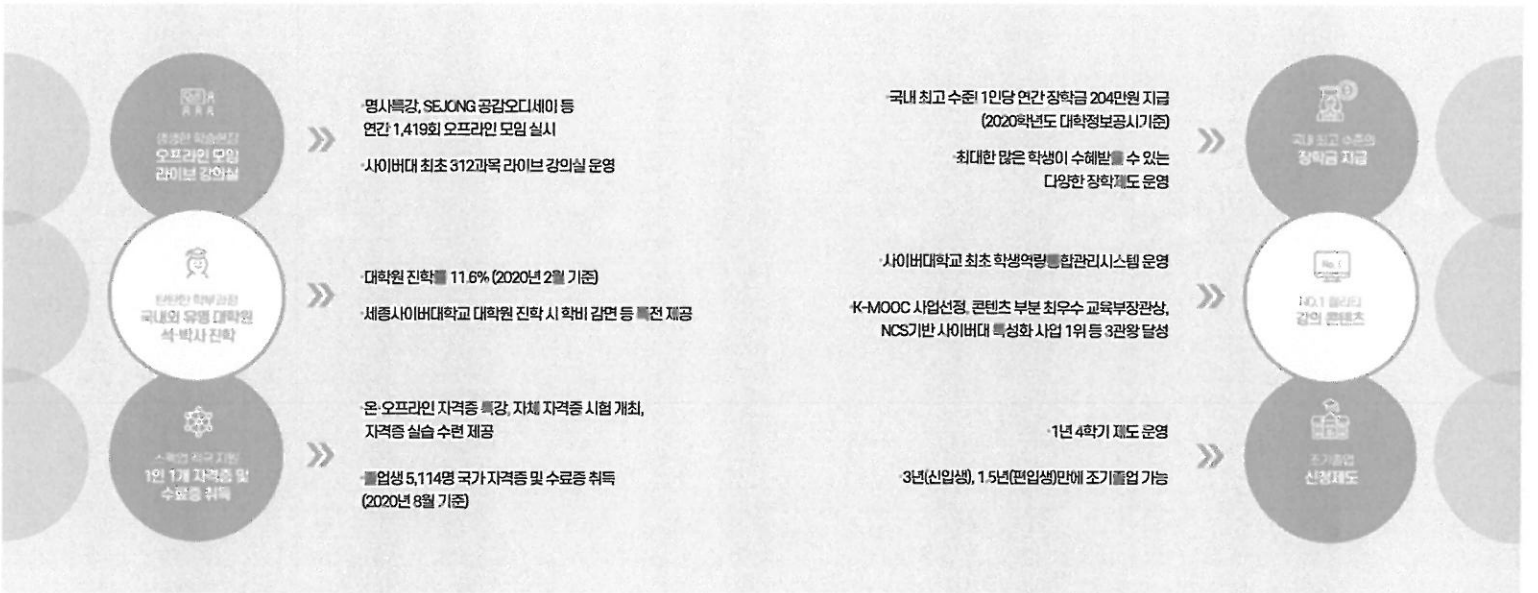
세종사이버대학교

배우고 싶은 곳, 세종사이버대학교

꼭 필요 없는 4년제 과정, 비용에 대한 동기와 흥미로
영구지업고 꿈에 다가갈 수 있는 세종사이버대학교입니다

배우기 쉬운 곳, 세종사이버대학교

비용의 장벽을 넘어, 누구나 함께 할 수 있는
세종사이버대학교입니다



온라인 원서 접수

2021. 12. 10(화) ~ 2021. 1. 12(화) 22시
2021. 1. 29(화) ~ 2021. 2. 15(화) 22시
<http://go.spu.ac.kr>

합격자 발표

출제기 및 SNS

입학 전형료 납부

3만원

7월 1차 성적 발표 이후 납부
전체 입학 전형료 납부 후 출제기 발송, 특수고려대상자인원
확인(입학)후 2주간(입학)사망지, 복학대상지, 단과
별(전)과목 개교(개)정

입학금 납부

166,000원

입학자 등록 후 지정한 날짜 기간 내
카드, 가상계좌, 계좌이체 납부

학번 확인 및 수강신청

· 학년 1학년~3학년 기말고사 신청 가능

나의 학업플랜 및 적성검사 응시

나의 학업플랜 70% + 적성 검사 30%

· 전월도 납부 후 온라인 신청서 접수
· 나의학업플랜 - 총 100원(중간, 결산)의 경우 현금(최소 10원)
· 적성검사 - 총 200원(1회)로 1회 응시 가능

수업료 납부

8만원 (특정 과목)

수강신청 후 등록에 따라 과목에 따라

개강

2021년 3월 2일 화요일

입학서류 제출

온라인, 등기우편, 방문 제출

일반전형 모집단위 & 모집인원

창의융합계열	모집인원			
	도당인원	1학년	2학년	3학년
학과	1,230명	153명	1,277명	

국제학과(영어·중국어), 한국어학과, 문예창작학과, 유희문화학과, 상담심리학과, 경영심리학과, 예술치료학과, 이동기
국제학과, 이동학과, 청소년학과, 사회복지학과, 사회복지학과, 경영학과, 육용문화학과, 세무 회계금융학과,
외상상담트레이닝학과, 다문화어학학과, 무용신체교육학과, 무용신체심리학과, 간호(응급)학과, 호텔관광
경영학과, 조리 서비스경영학과, 바리스타·소믈리에학과, 스포츠경영학과, 컴퓨터(응용)학과, 정보보호학과, 전기
전자공학과, 소방안전학과, 소방행정학과, 산업안전공학과, 민화(민예)학과, 실용음악학과, 패션비즈니스학과

*모, 특은 계층별에서 본의 내용입니다. *일반전형
*상설학과(인문계) 및 사제대학(인문계)은 신입생 및 2학년 별도 모집(학사) 신청함

일반전형 지원자격 & 제출서류

국내 학교 출신		
구분	지원자격	제출서류
1학년 신입	고등학교 졸업(예정)자 고등학교 졸업학력 국내 중학교시 합격자 또는 교육청에 의하여 위와 동등 이상의 학력이 인정된 자 기타 법령에 의하여 전 각 조의 해당자와 동등한 자격이 있다고 인정된 자	고등학교 졸업(예정)증명서 또는 고등학교 중학교시 합격증명서 1부
2학년 신입	전문대학 졸업(예정)자 4년제 대학교(원격대학, 산업대 등 포함)에서 1학년 또는 2개 학기(계열학기 제외) 이상 수료하고, 35학점 이상 이수한 자 기타 법령에 의하여 전 각 조의 해당자와 동등한 자격이 있다고 인정된 자	전문대학 졸업(예정)증명서 또는 4년제 대학교 1학년 수료증명서 1부 전원대학교 성적증명서 1부
3학년 신입	전문대학 졸업(예정)자 4년제 대학교(원격대학, 산업대 등 포함)에서 2학년 또는 4개 학기(계열학기 제외) 이상 수료하고, 70학점 이상 이수한 자 기타 법령에 의하여 전 각 조의 해당자와 동등한 자격이 있다고 인정된 자	전문대학 졸업(예정)증명서 또는 4년제 대학교 2학년 수료증명서 1부 전원대학교 성적증명서 1부
학업준비생 출신		
구분	지원자격	제출서류
2학년 신입	학업인정 등에 관한 법률 및 평생교육법에 의하여 유학한 학생이 25학점 이상인 자	학업인정증명서 1부(국가평생교육진흥원 발급)
3학년 신입	학업인정 등에 관한 법률 및 평생교육법에 의하여 유학한 학생이 70학점 이상인 자	성적증명서 1부(국가평생교육진흥원 발급)

국내 학교 출신과 학업준비생은 본교 입학사정관에게 출제기 접수(등기우편) 함

산업체위탁전형 / 군위탁전형 모집단위 & 모집인원

창의 융합 계열	모집 인원	산업체		
		1학년	2학년	3학년
학과	산업체	1,230명	999명	1,073명
	군위탁	123명	92명	201명

국체학과(영어 중국어), 한국어학과, 문예창작학과, 유희체육학과, 상담심리학과, 경영심리학과, 예술치료학과, 이동기초심리학과, 아동학과, 청소년학과, 사회복지학과, 사회복지행정학과, 상담학과, 유물문화학과, 저무 회계 금융학과, 도시(영문)문화학과, C언어(영어)학과, 부동산경제통계학과, 부동산자산경영학과, 건축 도시계획학과, 호텔관광경영학과, 조리 서비스경영학과, 비즈니스스쿨영어학과, 소프트웨어공학과, 컴퓨터 시스템학과, 정보보호학과, 전기전자공학과, 소방안전학과, 소방안전관리학과, 인화(에너지)안전학과, 실용음악학과, 패션비즈니스학과

* 단, 다른 계열별 내지 별다른 모집인원 없음
 * 산업체(군위탁) 모집인원(학사)는 산업체 및 군위탁 별도 모집인원 산출됨

산업체위탁전형 / 군위탁전형 지원자격 & 제출서류

구분	지원자격	제출서류
종류	<ul style="list-style-type: none"> 본교의 산업체위탁교육협약을 체결한 기관의 입학원 또는 군위탁교육협약을 체결한 기관의 군인부 중 교육부로부터 위촉교육 추천을 받은 자 기타 법령에 의하여 전 각 조의 해당자와 동등한 자격이 있다고 인정된 자 	<ul style="list-style-type: none"> 자격증명을 공적사서 1부(아래 중 택일) <ul style="list-style-type: none"> - 국민연금가입증명서 - 건강보험자격득실확인서 - 고용보험자격이력내역서 - 특수고용직사(군위탁 지원자)

국·외학교 출신		
구분	지원자격	제출서류
1학년 신입	<ul style="list-style-type: none"> 고등학교 졸업(예정)자 고등학교 졸업학력 국내 검정고시 합격자 또는 교육법에 의하여 위와 동등 이상의 학력이 있다고 인정된 자 	<ul style="list-style-type: none"> 고등학교 졸업(예정)증명서 또는 고등학교 검정고시 합격증명서 1부
2학년 편입	<ul style="list-style-type: none"> 전문대학 졸업(예정)자 4년제 대학교(원격대학, 산업대 등 포함)에서 1학년 또는 2개 학기(계열학기 제외) 이상 수료하고, 35학점 이상 이수한 자 기타 법령에 의하여 전 각 조의 해당자와 동등한 자격이 있다고 인정된 자 	<ul style="list-style-type: none"> 전문대학 졸업(예정)증명서 또는 4년제 대학교 1학년 수료증명서 1부 전체대학교 성적증명서 1부
3학년 편입	<ul style="list-style-type: none"> 전문대학 졸업(예정)자 4년제 대학교(원격대학, 산업대 등 포함)에서 2학년 또는 4개 학기(계열학기 제외) 이상 수료하고, 70학점 이상 이수한 자 기타 법령에 의하여 전 각 조의 해당자와 동등한 자격이 있다고 인정된 자 	<ul style="list-style-type: none"> 전문대학 졸업(예정)증명서 또는 4년제 대학교 2학년 수료증명서 1부 전체대학교 성적증명서 1부

외국학교 출신자 제출서류는 본교 입학지원서 제출서류에 포함됨

그 외 전형 모집단위 & 모집인원

창의 융합 계열	모집 인원	1학년						3학년		
		67명	123명	123명	123명	73명	178명	436명		
학과	교육기초 융합전형	교육기초 융합전형	특수교육 대상자전형	복합인재 지원전형	자유학기 및 외국어전형	교육기초 융합전형	특수교육 대상자전형	복합인재전형		
	국가직(영어 중국어), 한국어학과, 문예창작학과, 유희체육학과, 상담심리학과, 경영심리학과, 예술치료학과, 이동기초심리학과, 아동학과, 청소년학과, 사회복지학과, 사회복지행정학과, 상담학과, 유물문화학과, 저무 회계 금융학과, 도시(영문)문화학과, C언어(영어)학과, 부동산경제통계학과, 부동산자산경영학과, 건축 도시계획학과, 호텔관광경영학과, 조리 서비스경영학과, 비즈니스스쿨영어학과, 소프트웨어공학과, 컴퓨터 시스템학과, 정보보호학과, 전기전자공학과, 소방안전학과, 소방안전관리학과, 인화(에너지)안전학과, 실용음악학과, 패션비즈니스학과									

* 단, 다른 계열별 학사 별다른 모집인원 없음
 * 산업체(군위탁) 모집인원(학사)는 산업체 및 군위탁 별도 모집인원 산출됨

그 외 전형 지원자격 & 제출서류

구분	지원자격	제출서류
교육기초 융합전형	<ul style="list-style-type: none"> 다음 중 하나에 해당하는 자로서 서류 제출이 가능한 자 <ul style="list-style-type: none"> - 국민기초생활 보장법, 저소득층 주거 지원 규정 - 국민기초생활 보장법, 저소득층에 대한 지원규정 - 정부보조금지원법, 저소득 계층에 대한 지원(대상) 고등학교 졸업(예정)자 고등학교 졸업학력 국내 검정고시 합격자 또는 교육법에 의하여 위와 동등 이상의 학력이 인정된 자 기타 법령에 의하여 전 각 조의 해당자와 동등한 자격이 있다고 인정된 자 	<ul style="list-style-type: none"> 고등학교 졸업(예정)증명서 또는 고등학교 검정고시 합격증명서 1부 가족관계등록부 등본 1부 다중중복(중) 수급자 증명서 등(수급대상자 본인, 장애연금 대상자 본인, 저소득층 대상자 본인, 한부모가족 대상자 본인, 차상위계층 대상자 본인) 중 1부 가족관계등록부 등본 1부 * 제출서류는 2개 이하 발급
1학년 신입 특수교육 대상자전형	<ul style="list-style-type: none"> 장애(신체장애)에 의하여 장애인으로 등록되어 있는 자 또는 국가유공자 등 예우 및 지원에 관한 법률에 의하여 국가보훈처 심의등급에 등록되어 있는 자 고등학교 졸업(예정)자 고등학교 졸업학력 국내 검정고시 합격자 또는 교육법에 의하여 위와 동등 이상의 학력이 인정된 자 기타 법령에 의하여 전 각 조의 해당자와 동등한 자격이 있다고 인정된 자 	<ul style="list-style-type: none"> 고등학교 졸업(예정)증명서 또는 고등학교 검정고시 합격증명서 1부 장애(신체장애)에 의하여 장애인으로 등록되어 있는 자 또는 국가유공자 등 예우 및 지원에 관한 법률에 의하여 국가보훈처 심의등급에 등록되어 있는 자 증명서 1부 가족관계등록부 등본 1부
복합인재 지원전형	<ul style="list-style-type: none"> 국내 거주 복합인재지원 교육기초 융합전형 지원자가 가능한 자 	<ul style="list-style-type: none"> 복합인재지원 등록확인서 1부 사도 교육청에서 발급하는 학력인정증명서 1부 교육지원청(상)지원명서 1부
재외국민/외국인전형	<ul style="list-style-type: none"> 부모가 모두 외국인인 외국인 외국 친 교외 거주 하위 재외국민 및 외국인 	<ul style="list-style-type: none"> 본교 입학지원서 제출하지 모집요강 참조
교육기초 융합전형	<ul style="list-style-type: none"> 다음 중 하나에 해당하는 자로서 서류 제출이 가능한 자 <ul style="list-style-type: none"> - 국민기초생활 보장법, 저소득층 주거 지원 규정 - 국민기초생활 보장법, 저소득층에 대한 지원규정 - 정부보조금지원법, 저소득 계층에 대한 지원(대상) 전문대학 졸업(예정)자 4년제 대학교(원격대학, 산업대 등 포함)에서 2학년 또는 4개 학기(계열학기 제외) 이상 수료하고, 70학점 이상 이수한 자 기타 법령에 의하여 전 각 조의 해당자와 동등한 자격이 있다고 인정된 자 	<ul style="list-style-type: none"> 전문대학 졸업(예정)증명서 또는 4년제 대학교 2학년 수료증명서 1부 가족관계등록부 등본 1부 다중중복(중) 수급자 증명서 등(수급대상자 본인, 장애연금 대상자 본인, 저소득층 대상자 본인, 한부모가족 대상자 본인, 차상위계층 대상자 본인) 중 1부 가족관계등록부 등본 1부 * 제출서류는 2개 이하 발급
3학년 편입 특수교육 대상자전형	<ul style="list-style-type: none"> 장애(신체장애)에 의하여 장애인으로 등록되어 있는 자 또는 국가유공자 등 예우 및 지원에 관한 법률에 의하여 국가보훈처 심의등급에 등록되어 있는 자 전문대학 졸업(예정)자 4년제 대학교(원격대학, 산업대 등 포함)에서 2학년 또는 4개 학기(계열학기 제외) 이상 수료하고, 70학점 이상 이수한 자 기타 법령에 의하여 전 각 조의 해당자와 동등한 자격이 있다고 인정된 자 	<ul style="list-style-type: none"> 전문대학 졸업(예정)증명서 또는 4년제 대학교 2학년 수료증명서 1부 장애(신체장애)에 의하여 장애인으로 등록되어 있는 자 또는 국가유공자 등 예우 및 지원에 관한 법률에 의하여 국가보훈처 심의등급에 등록되어 있는 자 증명서 1부 가족관계등록부 등본 1부
특수교육 대상자전형	<ul style="list-style-type: none"> 장애(신체장애)에 의하여 장애인으로 등록되어 있는 자 또는 국가유공자 등 예우 및 지원에 관한 법률에 의하여 국가보훈처 심의등급에 등록되어 있는 자 고등학교 졸업(예정)자 고등학교 졸업학력 국내 검정고시 합격자 또는 교육법에 의하여 위와 동등 이상의 학력이 인정된 자 기타 법령에 의하여 전 각 조의 해당자와 동등한 자격이 있다고 인정된 자 	<ul style="list-style-type: none"> 고등학교 졸업(예정)증명서 또는 고등학교 검정고시 합격증명서 1부 장애(신체장애)에 의하여 장애인으로 등록되어 있는 자 또는 국가유공자 등 예우 및 지원에 관한 법률에 의하여 국가보훈처 심의등급에 등록되어 있는 자 증명서 1부 가족관계등록부 등본 1부
특수교육 대상자전형	<ul style="list-style-type: none"> 4년제 대학교(원격대학, 산업대 등 포함)에서 2학년 또는 4개 학기(계열학기 제외) 이상 수료하고, 70학점 이상 이수한 자 기타 법령에 의하여 전 각 조의 해당자와 동등한 자격이 있다고 인정된 자 	<ul style="list-style-type: none"> 4년제 대학교 졸업(예정)증명서 1부 4년제 대학교 성적증명서 1부

외국학교 출신자 제출서류는 본교 입학지원서 제출서류에 포함됨

* 장학금으로 장려하기 위해 인내력, 적응력, 자율성 및 실용성 특격
 ** 일부지역의 입학 일시 행사일 7일 후에 해당 증명 서류를 접수하여야 신청 가능(개인 입학 신청 불가)
 *** 고내의 장학사 문의사항을 위하여, 국가장학금과 중복수혜 가능

1년 간(연속학기) 수업료 30% 지급 혜택

구분	지원자격	제출서류
직업인 장학	· 직장인으로서 자격 또는 근로 시급 증명 가능자 · 개인사업자로서 본인 명의의 사업자등록증 제출 가능자	· 다음 서류 중 택일 : 자격증명서, 국민연금기입증명서, 건강보험자격득실확인서 중 1부, 사업자등록증 사본 1부
나라사랑 장학	· 군역자로서 증명 가능자 · 한국사능력검정시험 1-6급 합격자	· 다음 서류 중 택일 : 병적증명서, 주민등록초본(병적 포함) 1부 또는 한국사능력검정 시험인용서 1부
전문주부 장학	· 전문주부	· 다음 서류 중 택일 : 가족관계증명서 또는 주민등록등본 1부, 의료보험증 사본 1부
특성화인재 장학	· 전문계고교 졸업자	· 고등학교 졸업증명서 1부
어깨동무 장학	· 본교 지원서 / 졸업생의 추천을 받은 자	· 재학성 / 졸업생 작성 추천서 1부
희망인재 장학	· 고등학교 졸업고시 합격자	· 고등학교 졸업고시 합격증명서 1부
외국어인재 장학	· TOEIC 750점 이상 · TOEFL 87(TBT), 227(CBT), 567(PBT)점 이상 · TEPS 828점 이상, New TEPS(2018년 5월 이후) 327점 이상 · 상기 공인어학시험 중 1가지 이상의 조건을 충족한 자	· 해당 시험 2년 이내 성적표 1부
IT인재 장학	· 컴퓨터활용능력 [1-3급] · 워드프로세서 [1-3급] · 정보처리기사, 정보처리산업기사, 사무자동화산업기사 · MOS : Master, Word, Powerpoint, Excel, Access, Outlook · 정보기술자격(ITQ) [A-C급] · 그래픽기술자격(GTC) [1-3급] · 상기 자격증 중 1가지 이상의 자격증을 보유한 자	· 해당 자격증 중 택일하여 사본 1부
미력인재 장학	· 취업준비생 또는 무직자로서 · 건강보험자격득실확인서 가입자 구분함에 따른 비무임자 또는 지역세대주/지역세대원으로 표기된 자	· 건강보험자격득실확인서 1부 : · 일부 건강보험자격득실확인서를 발급받을 수 없는 자는 아래 해당 자격을 증명하는 서류로 대체함 (수급자/사상유계증/영양)

* 두 번째 학기는 개인 및 가계 소득 3.0억 이하일 경우 지급 혜택 부여 (통입은 필수) 가능
 ** 고내의 장학사 문의사항을 위하여, 국가장학금과 중복수혜 가능

1년 간(연속학기) 수업료 50% 지급 혜택

구분	지원자격	제출서류
새로배출 장학	· 학사착취 소지자	· 다음 서류 중 택일 : 4년제 대학교 졸업증명서, 학사착취위험명서
광안구민 장학	· 주민등록 주소지가 광안구민 자	· 다음 서류 중 택일 : 주민등록초본, 주민등록등본

* 두 번째 학기는 개인 및 가계 소득 3.0억 이하일 경우 지급 혜택 부여 (통입은 필수) 가능
 ** 고내의 장학사 문의사항을 위하여, 국가장학금과 중복수혜 가능

졸업까지 수업료 50% 지급 혜택

구분	지원자격	제출서류
재외국민 장학	· 해외 거주 중인 한국 국민으로서 6개월 이상 해외거주 사실을 서류로 증명 가능한 자	· 다음 서류 중 택일 : 출입국사실증명서, 재외국민등록부본, 기타 해당 국가 거주사실 증명서류(영아, 해당지역/국가의 한인의 소속 기관 확인증) · 6개월 미만 해외체류자, 서류 미비자 지급불가

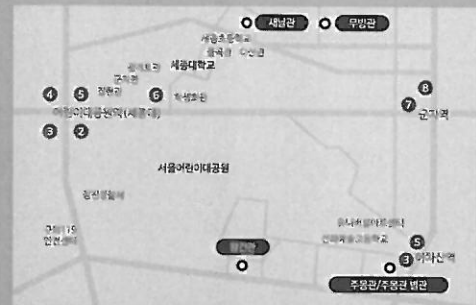
* 고내의 장학사 문의사항을 위하여, 국가장학금과 중복수혜 가능

입학금 면제, 졸업까지 수업료 50% 지급 혜택

구분	지원자격	제출서류
배움터 장학	· 전국 어린이집, 초·중·고등학교 재학자 : · 교사/직원 여부, 교장님 여부, 공무원 여부, 고용형태 무관	· 재학 중인 전국 어린이집, 초·중·고등학교에서 발급한 재학증명서(초·중·고등학교가 아닌 대학교, 전문학교, 유치원, 연구원, 평생교육원, 일반 학원 등은 해당 없음)
꿈드림 장학	· 학교 밖 청소년으로 고등학교 졸업고시 합격자	· 기관이용확인서(학교 밖 청소년지원센터장, 청소년쉼터 시설장 등 직인 날인) · 고등학교 졸업고시 합격증명서
효국 장학	· 취업준비, 군무원, 경찰, 소방관으로 복무/재직 중인 자	· 복무확인서 또는 재직증명서

* 고내의 장학사 문의사항을 위하여, 국가장학금과 중복수혜 가능
 ** 고내의 장학사 문의사항을 위하여, 국가장학금과 중복수혜 가능

1	지원서는 사실이 일치하여 작성되어야 하며 입학 후 학적자료가 되도록 정확하게 기재하여야 함.
2	지원서 상 착오/누락/오기/허위기 있는 경우, 기타 부당한 방법을 사용한 것으로 판단되는 경우, 지원 자격을 충족하지 못하는 자가 합격/입학한 경우에는 합격 또는 입학을 취소할 수 있음.
3	전형료 결제(입금) 후에는 입학원서의 내용 수정 및 접수 취소가 불가능하므로 신중히 작성하여야 함.
4	재출서류는 반환하지 않으며, 서류 접수여부 및 합격여부 확인에 대한 모든 책임은 지원자 본인에게 있음.
5	고등교육법 시행령 제42조의 3 제2항에 따라 아래 사유에 해당되는 경우 전형료를 반환함. - 지원자가 착오로 과납한 경우 과납한 금액 - 대학의 귀책사유로 입학전형에 응하지 못한 경우 - 친차지변으로 인하여 입학전형에 응하지 못한 경우 - 질병 또는 사고 등으로 의료기관에 입원하거나 본인의 사망으로 입학전형에 응하지 못한 경우 (해당 사정을 증명할 수 있는 경우에 한함.)
6	입학전형 관련 수입 및 지출에 따른 잔액 발생 시 응시자는 납부한 전형료에 비례하여 반환 받을 수 있음. 입학전형료 반환 시 해당 내용을 별도로 고지하며, 계좌이체 등으로 반환함. (단, 반환할 금액에서 금융기관의 전산입출을 이용하는 데 드는 비용을 차감하고 반환하며, 그 비용이 반환할 금액 이상이거나 잔액이 발생하지 않으면 반환하지 않음.)
7	본교 지원자 및 입학생은 타 대학 복수 지원 및 이중 등록이 가능하나, 해당 대학의 허용 여부는 학생이 해당 학교에 확인해야 함.
8	입학 성적은 공개하지 않음.
9	합격자는 지정된 일자까지 입학금 및 수업료를 납부하여야 하며, 고지액을 지정된 일자까지 납부하지 않은 경우에는 입학이 취소됨.
10	합격자 발표 후 미등록 결원 발생 시 예비합격 순위에 따라 연차하고, 3회 이상 연락이 안 될 경우 다음 순위자에게 등록 권한이 주어지며, 동지 일정 내에 입학금 이납 시 합격 취소될 수 있음.
11	합격자 조치는 수험생 본인의 의무이며, 불이행으로 인해 발생하는 불이익에 대해서는 수험생 본인의 귀책 사유에 모든 책임은 지원자 본인에게 있음.
12	학기개시일 이전까지 입학포기신청을 할 경우 전형료를 제외한 납부금 전액 환불 가능하며, 학기개시일 이후에는 수업일수에 따라 감액 후 환불됨.
13	지원서에 주소나 연락처 오기 또는 외국에 거주하여 통지를 받지 못하는 경우, 대학의 통지라도 2회, SMS발령 1회에도 연락이 되지 않는 지는 불합격/미등록에 대하여 추후 어떠한 사유로도 이의를 제기할 수 없음.
14	신입생은 입학 첫 학기 휴학이 불가함. 단, 군 휴학, 질병휴학(4주 이상) 제외.
15	입학자의 장학금 지급에 대해서는 입학전형관리위원회 및 본교 장학 규정에 따름.
16	모집요강에 명시되지 않은 사항은 입학전형관리위원회의 결정에 따름.
17	산업체취업전점으로 입학한 경우, 당해년도 1학기 신·편입생을 포함하여 매년 9월마다 산업체 재직 여부를 확인하며, 본인 의사로 해당 산업체를 퇴직하게 될 경우 재직 처리됨. 다만, 아래 호외 경우에는 대학 내 위탁교육심의위원회의 심의를 거쳐 예외로 적용됨. ① 산업체취업교육을 1학기(년) 남겨놓고 해당 산업체를 퇴직 또는 이직 전직할 경우 ② 산업체의 도산, 구조조정으로 인한 직권면직 등 본인의 의사와 관계없이 퇴직하거나 타 산업체로 이직 전직할 경우 ③ 출신 등 기타 해당기관에서 더 이상 재직할 수 없는 불가피한 사유가 있는 경우
18	본교는 광고업진흥지원사업(신협·신협교육규제관련특별법) (광고업진흥특별법)에서 규정하고 있는 선협학습 관련 사항과 관련된 입학전형을 시행하고 있음.



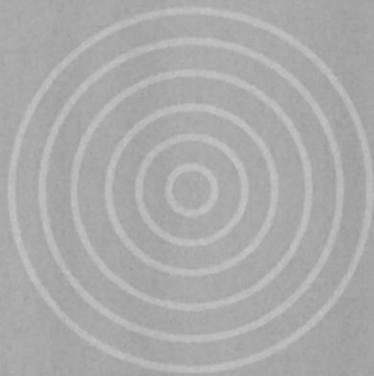
무명관	군자동 캠퍼스 서울 광진구 군자동 121	
캠캠퍼스 안내	월건관	구미동 캠퍼스 서울 광진구 구미동 225
	주동관/주동관 별관	이화산 캠퍼스 서울 광진구 이화동 696

입학문의 대표번호 **02-2204-8000** <http://go.snu.ac.kr>

인생을 바꾸는 1시간
세종사이버대학교



SEJONG CYBER UNIVERSITY



세종사이버대학교

서울시 광진구 군자로 121(우편번호 05000)
TEL. 02-2204-8000 | www.sjcu.ac.kr