



모집 분야

카니발 크루즈, 로열캐리비안 크루즈, 스타 크루즈, 프린세스 크루즈, P&O, 노르웨이안 크루즈, 스트라이너 크루즈, 아폴로 크루즈, 스타보드 등

- 급여 : 선사별 급여체계에 따름
- 교육 중 또는 수료 후 선사별 면접 기회 제공

2018~2021년도 프로그램 성과 내역

(2021.06.14 기준)

년도	기수	훈련생	수료율	취업 합격률
2018년	해양수산부 6기	25명	100%(25명)	84%(21명)
	해양수산부 7기	25명	100%(25명)	92%(23명)
2019년	해양수산부 8기	55명	100%(55명)	87%(48명)
	해양수산부 9기	20명	80%(16명)	75%(15명)
2020년	해양수산부 10기	39명	훈련 중	훈련 중
	해양수산부 11기	38명	훈련 중	훈련 중
2021년	해양수산부 12기	40명	훈련예정	훈련예정

DIT 동의과학대학교 DIT크루즈전문인력양성사업단

T. 051-860-3487 E. cruise@dit.ac.kr
http://cruise.dit.ac.kr

미래의 국제 크루즈
승무원들이여!

전 세계
5대양 6대주를 누비며
청운의 꿈을 펼쳐라!



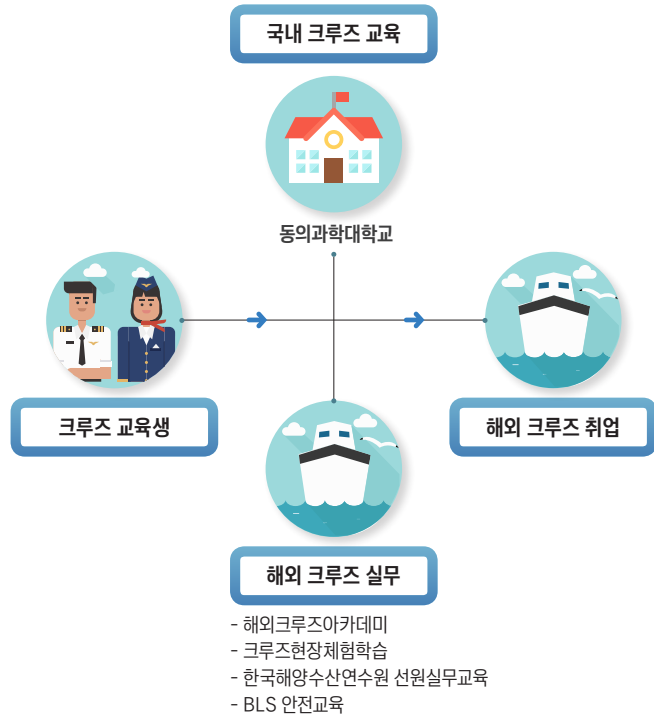
2021 해양수산부·고용노동부 정부 지원 전문 프로그램

해외 취업 연계 국제 크루즈 승무원 무료 교육생 모집

‘2021 해양수산부·고용노동부 크루즈 전문인력 양성 사업’에
미래 크루즈 산업의 주역이 될 여러분을 초대합니다!

해외 취업 연계 국제 크루즈 승무원 무료 교육생 모집

청년들이여! 세계 유수의 크루즈 선사의 승무원이 되어
전 세계 5대양 6대주를 누비며 마음껏 청운의 뜻을 펼쳐보지 않으시겠습니까?
해양수산부와 고용노동부가 지원하고 동의과학대학교, 동의대학교, 경남대학교가
협약하여 운영하는 부산·울산·경남·전라·제주 지역 유일의
‘2021 해양수산부·고용노동부 크루즈 전문인력 양성 사업’에
미래 크루즈 산업의 주역이 될 여러분을 초대합니다!



사업 일정

구분	일정
모집인원	20명(해양수산부 13기 A반)
서류접수	2021년 6월 21일(월) ~ 2021년 7월 23일(금) 마감
면접	2021년 7월 26일(월)
합격자 발표	면접 후 개별 공지
교육기간	2021년 8월 17일(화) ~ 2021년 1월 14일(금)
해외교육	2022년 1월 20일(목) ~ 2022년 2월 5일(토)
총 교육시간	총 480시간(국내 360시간 + 해외 120시간)
교육내용	크루즈운영실무교육, 크루즈안전교육, 기초소양교육, 크루즈외국어교육, 기항지현장학습, 해외연수교육
교육비	정부 전액 지원(해외교육 항공요금 제외)

※ 상기 일정은 코로나19 바이러스로 인하여 변동될 수 있습니다.

교육생 특전

- 1인당 교육비 전액 무료(해외교육 항공료 제외)
- 해외 크루즈 아카데미 1개월 무료 교육
- 기숙사 및 식사 무료 제공
- 크루즈 현장체험학습
- 한국해양수산연수원 선원 실무교육 이수 후 선원수첩 발급
- 교육기간 중 국민내일배움카드 훈련장려금 지급
- 교육 수료 후 세계 유수의 크루즈 선사로의 해외 취업 가능
(카니발 크루즈, 로열캐리비안 크루즈, 스타 크루즈, 프린세스 크루즈, P&O, 노르웨이안 크루즈, 스트라이너 크루즈, 아폴로 크루즈, 스타보드 등 취업 연계)

지원 안내

구분	내용
지원 방법	DIT크루즈전문인력양성사업단 사이트 http://cruise.dit.ac.kr 접속 ⇨ [커뮤니티] - [지원하기] ⇨ 지원양식 다운로드 후 작성 ⇨ 이메일 지원서 접수 : cruise@dit.ac.kr ※ 면접 시 신분증 사본, 자격증 사본 등 제출
문의 안내	<ul style="list-style-type: none"> • 051-860-3487 : 담당자 홍수정_DIT크루즈전문인력양성사업단 • 051-860-3407 : 사업단장 정연국_동의과학대학교 호텔관광서비스과 교수 • 051-890-2089 : 사업협약 대학 책임교수 윤태환_동의대학교 호텔컨벤션경영학과 교수 • 055-249-2409 : 사업협약 대학 책임교수 선종갑_경남대학교 관광학부 교수

자격 요건

구분	지원자격
학력	고등학교 졸업 이상
전공	제한 없음(호텔관광 관련 전공자 및 서비스 직종 경력자 우대)
신체조건	크루즈 선내 호텔부문 서비스 업무 수행이 가능한 자
기타	<ul style="list-style-type: none"> • 해외여행에 결격사유가 없는 자 • 장기간 해외근무 가능자 • 졸업예정자 또는 취업 준비생(국민내일배움카드 발급 가능자)