

송의여대 졸업(예정)자 입학특전 | 수업료 30% 감면

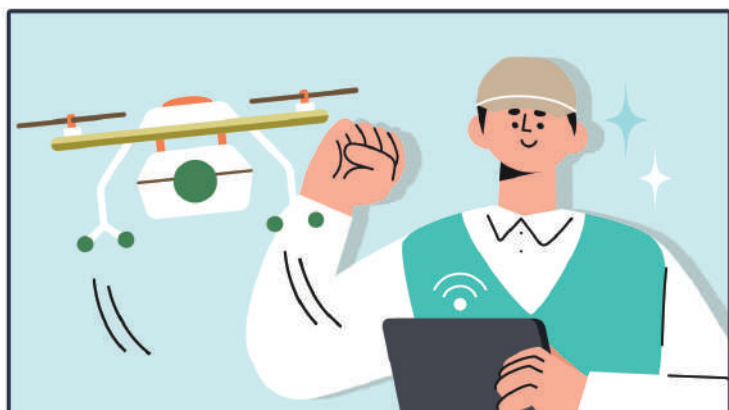
포준퍼셔널SPU턴트

프로가 되세요

23-2학기 신·편입생 모집
23. 06. 01.(목) ~ 08. 17.(목)

1차 | 2023. 06. 01.(목) ~ 07. 13.(목)

2차 | 2023. 07. 24.(월) ~ 08. 17.(목)



서울디지털대학교를 선택하는 이유!

SEOUL DIGITAL UNIVERSITY

III 대학소개



국내 최초
사이버대학
(2001년)



교육부 인가
4년제 대학
(학사학위)



100% 온라인
수업과 시험
(스마트폰 수강)



34개 학과·전공
국가·민간 자격증
(다양한 교육과정)

III WHY SDU

11,133명

재학생 수
1만명과 함께
(대학알리미, 2021)

6만3천원

학점당 등록금
사이버대학 최저 수준
(Cuinfo, 2020)

진학

국내외
명문 대학원
(서울, 연세, 고려, 한양 등)

3/1.5년

조기졸업 가능
신입생 3년,
3학년 편입생 1.5년

1위

소비자 선정
품질만족
(13년 연속 대상 수상)

42,570명

총 졸업생 수
동문 네트워크
(cuinfo, 대학알리미, 2022)

149억원

전체 장학금 규모
입학생 전원 장학
(대학알리미, 2021)

1+1

학사학위와
국가/민간 자격증
동시 취득 가능

3개

복수전공/
부전공 이수
모든 학과 신청 가능

1,661개

협력기관 수
산학,관학,대학,군
(본교 협약, 2022 누적)

III 학과안내

경영

국방융합인재

세무회계

부동산

외식조리

법무행정

경찰

탐정

상담심리

군경소방상담

예술치료

사회복지

보건의료행정

노인복지

아동

영어

전기전자공학

컴퓨터공학

소프트웨어

기계로봇공학

소방방재

정보보안

미디어영상

디자인

패션

뷰티미용

문화예술경영

문예창작

회화

실용음악

웹툰웹소설

23년 신설

드론

국제

생활스포츠

III 수상내역

1 NO.1
사이버대학

소비자만족

“소비자 선정 품질만족 대상” 13년 연속 수상(2010~2022)

수업콘텐츠

“온라인 수업콘텐츠” 부문 교육부 장관상 2년 연속 수상(2011~2012)

스마트러닝

“스마트러닝 구축 및 운용 선도대학” 교육부 선정 주관교(2011)

III 일반전형 [제휴]

본교와 “제휴협약”을 체결한 고교/대학 졸업(예정)자, 협회/단체 임·직원 및 회원이 일반전형으로 지원하여 “제휴기관” 장학혜택을 받고 온라인 수업을 통해 학사학위 및 자격증 등을 취득 할 수 있는 전형

III 장학혜택 [입학금 전액 감면! 매학기 수업료 30% 감면!]



혜택

사이버대 최저 수준 수업료 + 입학금 전액 면제
학점당 **4.41만원!** 타사이버대학 **8만원!!**

학점당 수업료

한학기 수업료(18학점)

서울디지털대학교

4.41만원

8만원

타사이버대학

서울디지털대학교

79.4만원

144만원

타사이버대학



추가혜택. 국가장학금

소득 8분위 이하면 수업료 "0원"

(단위 : 만원)

소득분위	최대 수혜금액(학기)	수업료(학기, 18학점 기준)
기초/차상위~8분위	350~175	전액 감면
9~10분위	-	79.4

- 한국장학재단 홈페이지에서 본인이 직접 신청
- 소득분위는 가구당 월수입+보유재산 소득환산에 따라 다름
- 상환 의무가 없으며, 입학장학과 중복 혜택 가능 (초과분 지급 불가)

III 지원기간

23. 06. 01.(목) ~ 08. 17.(목)

1차 | 2023. 06. 01.(목) ~ 07. 13.(목)

2차 | 2023. 07. 24.(월) ~ 08. 17.(목)

III 지원절차

- 01 PC 및 스마트폰 활용하여 입학지원센터(<http://go.sdu.ac.kr>) 접속
- 02 지원서 작성: "일반전형"으로 지원하고 장학은 "제휴협약기관" 선택
- 03 학업적성검사/학업계획서 작성
- 04 서류 제출(온라인 제출 가능): 학력 및 장학 서류
- 05 합격 후 등록금 납부 및 수강 신청

III 개강일

23. 8. 29.(화)

III FAQ

- Q** 일반전형(제휴)은 무엇인가요?
- A** 본교와 제휴협약을 체결한 고교/대학 졸업(예정)자, 협회/단체 임·직원 및 회원이 지원하여 제휴장학혜택을 받을 수 있는 전형입니다.
- Q** 제휴장학은 어떻게 신청하나요?
- A** 지원서 작성 시 장학선택을 "제휴협약기관"장학을 선택해 주셔야 합니다.
- Q** 제휴장학은 성적기준이 있나요?
- A** 직전학기 성적이 2.5이상 유지하여야 합니다. (입학 첫학기 제외)
- Q** 국가장학금과 중복으로 신청이 가능한가요?
- A** 네, 가능합니다. 등록금 범위에서 제휴장학과 국가장학금은 중복 혜택이 가능하며, 소득 8분위 이하면 무료로 입학이 가능합니다.

편해야 디지털이지!!

수업방식 | 100% 온라인 강의 및 시험, 중간고사 없음
강의수강 | PC 또는 스마트폰(전과목 지원)
스마트폰 | 강의다운로드, 강의배속(0.5~2.0) 지원

출석인정 | 각 주차 14일 이내(한 학기 14주차 운영)
학습지원 | 교수자노트(PDF파일), 전자도서관, 멘토링 등
학사제도 | 조기졸업(최대1년), 수강유예, 복수전공, 전과 등



입학상담 02-2128-3250
원서접수 <http://go.sdu.ac.kr>

서울시 강서구 공항대로 424



1:1 카톡상담

'서울디지털대학교' 채널 검색 또는
우측 QR코드 스캔

