

2018학년도 신입생 수강신청 안내

2018. 2. 23.



송의여자대학교
SOONGYU WOMEN'S COLLEGE

Contents

I. 송의인 가입하기

II. 수강신청 기간

III. 일반교양과목

IV. 수강신청 방법

숭의인 가입하기

숭의여자대학교 사이버캠퍼스 클릭
<https://cyber.sewc.ac.kr:8081/>

사이트 구조:

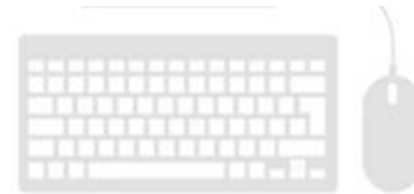
- 메뉴: HOME, ENGLISH, LOG-IN, ADMIN, **사이버캠퍼스**, 글자크기, 인쇄, SNS
- 주요 메뉴: 대학소개, 입학안내, 학과소개, 학사안내, 대학생활, 송의광장
- 주요 콘텐츠:
 - World: 글로벌 문화를 선도해 나가는 젊고 활기찬 캠퍼스
 - POPUP ZONE: 2017년도 하반기 「건설근로자 대학생 자녀」 학자금 대출이자 지원사업
 - 학사공지: 2018학년도 1학기 재학생... 2018학년도 1학기 재학생 등록금 납부 안내 1. 등록기...
 - 취업안내: 허스트중앙 유행회사-영상디자인분야 채용공고, 키움금융센터- 신입사원 모집예, 덴티움-총무 채용공고, 신우철타산업(주)-연구보조 및 기술영업 인재..., 한류한신익스프레스코리아-신입사원 채용공고, 한울염염씨 - 보드게임 개발/마케팅 채용, 토틀전문 어서어학원 - 마케팅 사무보조 채용, 영상유치원 - 보조교사 채용, KCC 교육원 - 사무보조 & 비서 채용
 - 일반: 2018-1학기 대학예배 채플 찬..., 2018-1학기 대학예배 채플 인..., 2018-1학기 대학예배 사회봉사..., 2018년 광희문 문화마음 축제..., 송의여자대학교 교수초빙 일반면접대..., 2018-1학기 송의여대 교수초빙 면접심...
- 주요 서비스: 국제교류센터, 평생교육원, 제품안내, 사이버캠퍼스, WEB MAIL, 식단안내 [학생]
- 주요 시설: 송의역사관, 송의마뻬기념교회, 홍보동영상, 학술정보센터

숭의인 가입하기



CYBER CAMPUS

숭의여자대학교 사이버캠퍼스



- ① ID : 학번
- ② PW : 주민번호 앞자리

LOGIN

로그인 아이디/비밀번호를 입력하신 후 클릭해주세요.

아이디

비밀번호

아이디 저장

 NCS학사시스템

Contents

I. 승의인 가입하기

II. 수강신청 기간

III. 일반교양과목

IV. 수강신청 방법

수강신청 기간

- **수강신청기간 : 2.26(월) 0시 ~ 3.1(목) 자정**
교육복지학부, 사회실무학부, 식품영양과 / 일반교양 선착순



Contents

I. 승의인 가입하기

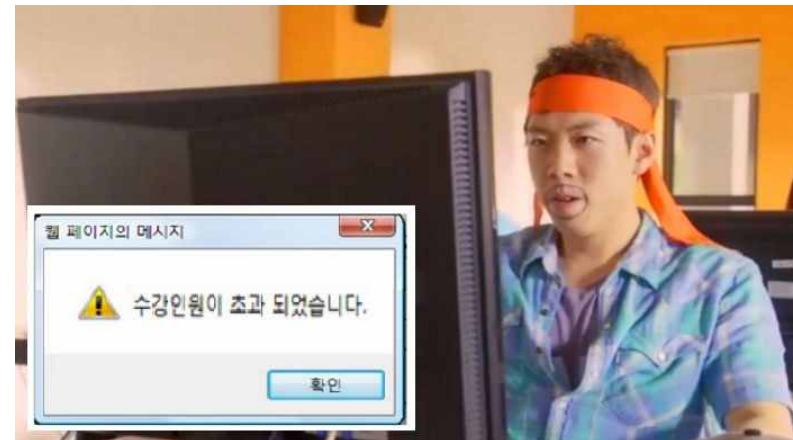
II. 수강신청 기간

III. 일반교양과목

IV. 수강신청 방법

일반교양과목

- 일반교양과목은 개설과목의 수강신청 제한 인원 내에서 선착순으로 수강신청
- 수강인원이 초과되는 경우 다른 교과목 선택하여 수강신청



일반교양과목(선착순 수강신청)

학부	학과명	일반교양과목	수업시간		비고
			주간	야간	
교육복지학부	유아교육 가족복지 아동미술보육	영화로보는세상	(수)13:00 ~14:50	(수)18:00 ~19:30	
		기업가정신과창업			
		창의적코딩의이해			
사회실무학부/ 자연과학계열	문헌정보 경영 관광 비서행정 세무회계 식품영양	영화로보는세상	(수)15:00 ~16:50	(수)18:00 ~19:30	
		필라테스			
		배드민턴			
		결혼과연애			
		창의적코딩의이해			

※ 영상&디자인학부는 2018-2학기 개설 예정

Contents

I. 승의인 가입하기

II. 수강신청 기간

III. 일반교양과목

IV. 수강신청 방법

수강신청 방법

① NCS학사시스템

비밀번호변경

로그아웃

Office 365

학적

수강/강의평가

성적/장학등록

예배

수강/강의평가

수강신청 ②	+
수강시간표	+
강의계획서	+
강의평가	+

① 수강/강의평가 클릭
② 수강신청 클릭

수강신청 방법

수강/강의평가

수강신청	+
수강시간표	+
강의계획서	+
강의평가	+

필독 확인

* 수강신청 확인사항(졸업요건)

1. 졸업학점
- 2년제: 80학점 이상(교양 9-10학점)
- 3년제: 120학점 이상(교양 15-18학점)
2. 전공필수 및 교양필수 과목은 반드시 이수해야 함.
3. 수강신청학점 : 매 학기당 15학점(본수강) 이상을 신청하되 수업연한[2년제(4학기), 3년제(6학기) 내에 반드시 졸업학점 이상을 신청하여야 함.

*단, 매학기 24학점 이상(재수강 포함) 수강신청 불가

4. 예배는 전학기 모두 PASS해야 함
5. 복학자 및 재입학자, 졸업유보자, 유급자, 학사경고자는 반드시 학과실에서 상담 후 수강신청해야 함.
6. 미취득과목이 있는 학생은 전체성적을 조회, 확인 후 수강신청해야 함.

*수강신청은 전적으로 본인의 책임이므로 반드시 수강신청서의 신청과목 및 신청학점을 확인하시고 학과실에 제출하시기 바랍니다.

확인

수강신청 방법

수강/강의평가

- 수강신청 +
- 수강시간표 +
- 강의계획서 +
- 강의평가 +

2018학년 1학기 개설과목(5316)

이수구분	과목코드	분반	과목명	학점-시수	담당교수	교과시간	수강신청
교선	00114	합반	사회봉사	1-2-0	김양호	-	<input type="button" value="신청"/>
전선	59049	A	출판편집응용실무	3-3-0	손정순	수4,5,6	<input type="button" value="신청"/>
전선	59051	A	편집디자인기초실습	3-3-0	조도현	목4,5,6	<input type="button" value="신청"/>
전선	59052	A	회복창작실습	3-3-3	정미진	월1,2,3	<input type="button" value="신청"/>
전선	59059	A	영상촬영편집실기	3-3-0	안성호	금1,2,3	<input type="button" value="신청"/> ①
전필	59041	A	소설창작응용실습	3-3-3	김양호	화3,4,5	<input type="button" value="신청"/>
전필	59041	B	소설창작응용실습	3-3-3	조미녀	월4,5,6	<input type="button" value="신청"/>
전필	59042	A	시창작응용실습	3-3-3	전기철	수1,2,3	<input type="button" value="신청"/>
전필	59042	B	시창작응용실습	3-3-3	강형철	목1,2,3	<input type="button" value="신청"/>

수강 신청 과목

졸업학점
 이수학점
 신청학점
 잔여학점

과목코드	과목명	분반	이수구분	학점	재이수
<div style="border: 1px solid #ccc; border-radius: 15px; padding: 10px; display: inline-block; background-color: #e6f2ff;"> ① 수강신청에서 원하는 교과목 신청 </div>					

수강신청 방법

수강/강의평가

- 수강신청 +
- 수강시간표 +
- 강의계획서 +
- 강의평가 +

2018학년 1학기 개설과목(5316)

이수구분	과목코드	분반	과목명	학점·시수	담당교수	교과시간	수강신청
교선	00114	합반	사회봉사	1-2-0	김양호	-	신청 ①
전선	59049	A	출판편집응용실무	3-3-0	손정순	수4,5,6	신청
전선	59051	A	편집디자인기초실습	3-3-0	조도현	목4,5,6	신청
전선	59052	A	회곡창작실습	3-3-3	정미진	월1,2,3	신청
전선	59059	A	영상촬영편집실기	3-3-0	안성호	금1,2,3	신청
전필	59041	A	소설창작응용실습	3-3-3	김양호	화3,4,5	신청
전필	59041	B	소설창작응용실습	3-3-3	조미녀	월4,5,6	신청
전필	59042	A	시창작응용실습	3-3-3	전기철	수1,2,3	신청
전필	59042	B	시창작응용실습	3-3-3	강형철	목1,2,3	신청

수강 신청 과목

졸업학점
 이수학점
신청학점
 잔여학점
③

	과목코드	과목명	분반	이수구분	학점	재이수	
1	00114	사회봉사	40	교선	1.0		삭제 ②

- ① 수강신청 클릭
- ② 수강신청과목 확인
- ③ 신청학점 확인

수강신청 방법

②

수강/강의평가

- 수강신청 +
- 수강시간표 +
- 강의계획서 +
- 강의평가 +

2018학년 1학기 개설과목(5316)

이수구분	과목코드	분반	과목명	학점-시수	담당교수	교과시간	수강신청
교선	00114	한반	사회봉사	1-2-0	김양호	-	신청
전선					순	수4,5,6	신청
전선					현	목4,5,6	신청
전선					진	월1,2,3	신청
전선					호	금1,2,3	신청
전필					호	화3,4,5	신청
전필					녀	월4,5,6	신청
전필					철	수1,2,3	신청
전필					영	목1,2,3	신청

웹 페이지 메시지

수강신청 확정이란?

이런 학기 수강신청을 모두 끝 마친 후 수강신청 확인서를 제출하기 위한 과정입니다.

수강신청 "확정" 이후에는 추가 신청이나 신청된 과목을 삭제할 수 없으므로 신중을 기하십시오.

확인

③

①

졸업학점 | 80 이수학점 | 43 신청학점 | 19 잔여학점 | 18

	과목코드	과목명	분반	이수구분	학점	재이수	
1	59059	영상촬영편집실기	2	전선	3.0		삭제
2	59041	소설창작응용실습	4	전필	3.0		삭제
3	59042	시창작응용실습	3	전필	3.0		삭제
4	00114	사회봉사	40	교선	1.0		삭제
5	59052	희곡창작실습	2	전선	3.0		삭제
6	59051	편집디자인기초실습	2	전선	3.0		삭제
7	59049	출판편집응용실무	2	전선	3.0		삭제

- ① 수강신청 과목 확인 후
- ② 수강신청 확정 클릭
- ③ 팝업창 내용 숙지 후 확인 클릭

수강신청 방법

수강/강의평가

- 수강신청 +
- 수강시간표 +
- 강의계획서 +
- 강의평가 +

2018학년 1학기 개설과목(5316)

이수구분	과목코드	분반	과목명	학점-시수	담당교수	교과시간	수강신청
교선	00114	합반	사회봉사	1	김양호	-	<input type="button" value="신청"/>
전선	59049	A	출판편집응용실무	3-3-3	손정순	수4,5,6	<input type="button" value="신청"/>
전선	59051	A	편집디자인기초실습	3-3-3	이도현	목4,5,6	<input type="button" value="신청"/>
전선	59052	A	회곡창작실습	3-3-3	정미진	월1,2,3	<input type="button" value="신청"/>
전선	59059	A	영상촬영편집실기	3-3-3	안성호	금1,2,3	<input type="button" value="신청"/>
전필	59041	A	소설창작용용실습	3-3-3	김양호	화3,4,5	<input type="button" value="신청"/>
전필	59041	B	소설창작용용실습	3-3-3	조미녀	월4,5,6	<input type="button" value="신청"/>
전필	59042	A	시창작용용실습	3-3-3	조미녀	월4,5,6	<input type="button" value="신청"/>
전필	59042	B	시창작용용실습	3-3-3	조미녀	월4,5,6	<input type="button" value="신청"/>


확인 클릭

수강 신청 과목

졸업학점
 이수학점
 신청학점

번호	과목코드	과목명	분반	학점	신청	삭제
1	59059	영상촬영편집실기	2	3.0	<input type="button" value="신청"/>	<input type="button" value="삭제"/>
2	59041	소설창작용용실습	4	3.0	<input type="button" value="신청"/>	<input type="button" value="삭제"/>
3	59042	시창작용용실습	3	3.0	<input type="button" value="신청"/>	<input type="button" value="삭제"/>
4	00114	사회봉사	40	1.0	<input type="button" value="신청"/>	<input type="button" value="삭제"/>
5	59052	회곡창작실습	2	3.0	<input type="button" value="신청"/>	<input type="button" value="삭제"/>
6	59051	편집디자인기초실습	2	3.0	<input type="button" value="신청"/>	<input type="button" value="삭제"/>
7	59049	출판편집응용실무	2	3.0	<input type="button" value="신청"/>	<input type="button" value="삭제"/>

웹 페이지 메시지


 확정 이후에는 수강신청 사항을 수정할 수 없습니다.
 "수강신청 확정" 하시겠습니까?

수강신청 방법

수강/강의평가


- 수강신청 +
- 수강시간표 +
- 강의계획서 +
- 강의평가 +

2018학년 1학기 개설과목(5316)

이수구분	과목코드	분반	과목명	학점-시수	담당교수	교과시간	수강신청
교선	00114	합반	사회봉사	1-2-0	김양호	-	<input type="button" value="신청"/>
전선	59049	A	출판편집응용실무	3-3-0	손정순	수4,5,6	<input type="button" value="신청"/>
전선	59051	A	편집디자인기초실습	3-3-0	조도현	목4,5,6	<input type="button" value="신청"/>
전선	59052	A	회곡창작실습	3-3-0	정미진	월1,2,3	<input type="button" value="신청"/>
전선	59059	A	영상촬영편집실기	3-3-0	안성호	금1,2,3	<input type="button" value="신청"/>
전필	59041	A	소설창작응용실습	3-3-3	김양호	화3,4,5	<input type="button" value="신청"/>
전필	59041	B	소설창작응용실습	3-3-3	조미녀	월4,5,6	<input type="button" value="신청"/>
전필	59042	A	시창작응용실습	3-3-3			<input type="button" value="신청"/>
전필	59042	B	시창작응용실습	3-3-3			<input type="button" value="신청"/>

확인 클릭

웹 페이지 메시지


마감되었습니다. 이제 수강신청 사항은 수정할 수 없습니다.

수강 신청 과목

졸업학점
 이수학점
 신청률

번호	과목코드	과목명	분반	이수구분	학점	신청
1	59059	영상촬영편집실기	2	전선	3.0	<input type="button" value="삭제"/>
2	59041	소설창작응용실습	4	전필	3.0	<input type="button" value="삭제"/>
3	59042	시창작응용실습	3	전필	3.0	<input type="button" value="삭제"/>
4	00114	사회봉사	40	교선	1.0	<input type="button" value="삭제"/>
5	59052	회곡창작실습	2	전선	3.0	<input type="button" value="삭제"/>
6	59051	편집디자인기초실습	2	전선	3.0	<input type="button" value="삭제"/>
7	59049	출판편집응용실무	2	전선	3.0	<input type="button" value="삭제"/>

수강신청 유의사항



- 수강신청은 반드시 **15학점 이상, 24학점 이하**(재수강 9학점포함) 신청
- 수강신청은 폐강을 제외하고는 **변경할 수 없으니**, 신중하게 선택
- **자격증 취득 학과**는 **자격증** 취득관련 교과목을 모두 **수강신청**
- 수업년한(2년제 4학기, 3년제 6학기)에 필히 **졸업학점 이상 이수**

수강신청 유의사항

- 수강신청 유의사항 미숙지로 교양과목, 전공과목 학점 부족하여 졸업하지 못하는 사례 발생 / **수강신청은 전적으로 학생 본인의 책임**



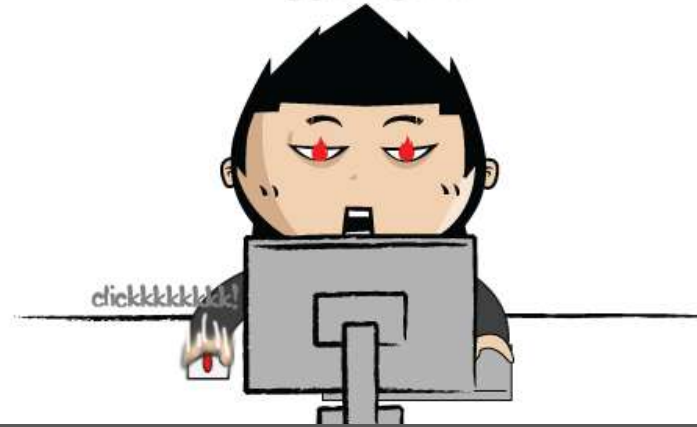
졸업요건

- ① 졸업학점 : 2년제 80학점 이상 / 3년제 120학점 이상
- ② 교양교과 이수학점(교양필수 2학점 포함) :
2년제 9-10학점 / 3년제 15-18학점
- ③ 교양필수, 전공필수 과목은 반드시 이수(교직 과련 교과목은 재확인)
- ④ 전 학기 예비 PASS 하여야 함
- ⑤ 미취득 교과목이 있는 학생은 전체 성적조회 후 확인하여 수강신청

필승 수강신청!

쿠오오오오!! 인기수업을 사수하자!!

일단..로그인부터!!



감사합니다