

2020학년도 신입생 수강신청 안내

2020. 3. 2.



숭의여자대학교
SOONGEUI WOMEN'S COLLEGE

Contents

I. 승의인 가입하기

II. 수강신청 기간

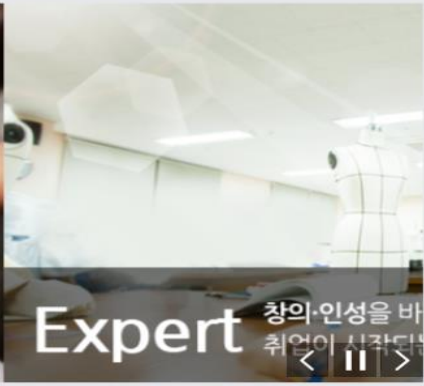
III. 일반교양과목

IV. 수강신청 방법

숭의인 가입하기

숭의여자대학교 사이버캠퍼스 클릭

<https://cyber.sewc.ac.kr:8081/>



POPOP ZONE

증명 발급안내
708-9032

현장실
대학생

1 2 3 4 5 6 7 8



학사공지

2020학년도 1학기 재학생...
2020학년도 1학기 재학생 등록금 납부 안내(신입생 제외) 1....

- 제79회 전기 학위수여식 취소 안내
- 2020학년도 1학기 복학 및 미등록 휴...
- 2020학년도 1학기 재입학 시행 공고
- 2020학년도 1학기 전과 신청 안내
- 2019학년도 2학기 강의평가 및 성적 ...

취업안내

- 스프카 IT 스타트업 재무회계 신입 채용
- S&C화재특종손해사정(주)
- 특허법인 무한 채용공고
- 서비스지원직군 공개채용
- [에누리자격비교]㈜써머스플랫폼 CM (카테고리매...)
- 주성씨앤에어 신입사원 채용
- 동남아 오픈마켓 Shopee 관리자채용(영어 ...)
- 주성씨앤에어 정규직 채용공고
- 비엔피주성 채용공고

장학 행사 일반



- 숭의여대 교수료빙 공고(2020....
- 신종 코로나바이러스 관련 기도문
- 신종 코로나바이러스감염증 예방수칙...
- 대학 직위 채용 공고(간호사, 평생...)
- 숭의여대 감사채용 2차 공고(2020-1...)
- 학칙 개정에 따른 구성원 의견 수렴

학사일정

숭의커뮤니티 웹진

숭의 페이스북

숭의뉴스

승의인 가입하기

CYBER CAMPUS

승의여자대학교 사이버캠퍼스



- ① ID : 학번(ID찾기 이용)
- 2020년 3월 2일 10시부터 조회 가능
- ② PW : 주민번호 앞자리

LOGIN

로그인 아이디/비밀번호를 입력하신 후 클릭해주세요.



아이디

비밀번호

아이디 저장

① ID 찾기 비밀번호 초기화 비밀번호 변경

Login

NCS학사시스템

Contents

I. 승의인 가입하기

II. 수강신청 기간

III. 일반교양과목

IV. 수강신청 방법

수강신청 기간

● **수강신청기간 : 3.2(월)14:00~3.5(목)24:00**

교육복지학부, 영상&디자인학부 / 일반교양 선착순



Contents

I. 승의인 가입하기

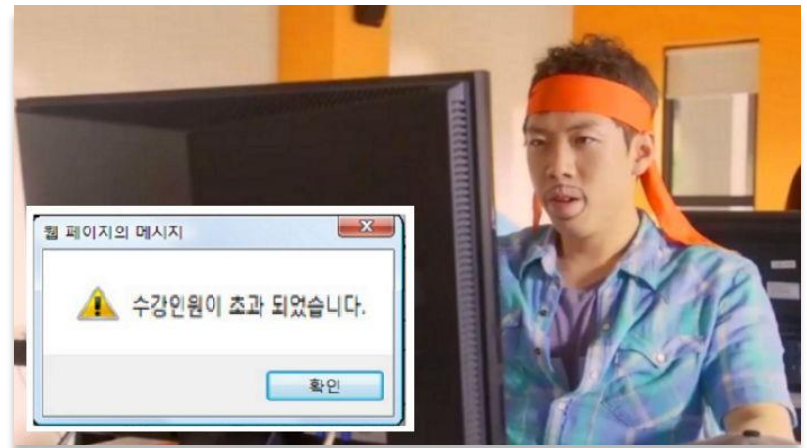
II. 수강신청 기간

III. 일반교양과목

IV. 수강신청 방법

일반교양과목

- 일반교양과목은 개설과목의 수강신청 제한 인원 내에서
선착순으로 수강신청
- 수강인원이 초과되는 경우 다른 교과목 선택하여 수강신청



일반교양과목(선착순 수강신청)

학부	학과명	일반교양과목	수업시간		비고
			주간	야간	
교육복지 학부	유아교육 가족복지 아동보육	영화로보는세상	(목) 8~9교시	(목) 1~2교시	
		창의적코딩의이해			
		합창			
영상&디자인 학부	패션디자인 주얼리디자인 시각디자인 공연예술 미디어문예창작 영상제작	영화로보는세상	(금) 8~9교시	(금) 1~2교시	
		작품으로보는현대미술			
		창의적글쓰기			
		매스컴과현대사회			
		창의적코딩의이해			
		20대를 위한 행복심리학			

※ 사회실무학부, 식품영양과는 2020-2학기 개설 예정

Contents

I. 승의인 가입하기

II. 수강신청 기간

III. 일반교양과목

IV. 수강신청 방법

수강신청 방법

①

 NCS학사시스템

비밀번호변경

로그아웃

 Office 365

학적

수강/강의평가

성적/장학등록

예배

수강/강의평가

수강신청 ② +

수강시간표 +

강의계획서 +

강의평가 +

- ① 수강/강의평가 클릭
- ② 수강신청 클릭

수강신청 방법

수강/강의평가

수강신청	+
수강시간표	+
강의 계획서	+
강의 평가	+

2020학년 1학기 개설과목(5201)

필독 확인

* 수강신청 확인사항(졸업요건)

♣ 수강신청 확인사항(졸업요건)

1. 졸업학점

구 분	졸업 이수학점		교양 이수학점		비 고	
	2년제	3년제	교양필수	교양선택		
				2년제		3년제
2018학년도 이전 입학생	80	120	2	7-8	13-16	
2019학년도 입학생부터	75	110	2	5-6	9-12	

- 전공필수 및 교양필수 과목은 반드시 이수해야 함. (교직 관련 교과목 확인)
- 수강신청 학점
 - 가. 매 학기당 15학점(본수강) 이상, 24학점(재수강 9학점 이하 포함) 이하 신청
 - 나. 수업연한(2년제 4학기, 3년제 6학기) 내에 반드시 졸업학점 이상을 이수하도록 신청
- 대학예배(채플)는 전 학기 모두 PASS하여야 함.
- 복학자 및 재입학자, 편입학자, 졸업유보자, 유급자, 학사경고자는 반드시 해당 학과실에서 상담 후 수강신청

※ 수강신청은 전적으로 본인의 책임이므로 반드시 '수강신청확인서'의 신청과목 및 신청학점을 확인하시고 학과실로 제출하시기 바랍니다.

확인

수강신청 방법

수강/강의평가

- 수강신청 +
- 수강시간표 +
- 강의계획서 +
- 강의평가 +

2020학년 1학기 개설과목(5214)

이수구분	과목코드	반	분반	과목명	학점-시수	담당교수	교과시간	수강신청
교선	00114	A	137	사회봉사	1-2-0	장양례	-	신청
교선	00114	B	138	사회봉사	1-2-0	장양례	-	신청
전선	14262	A	1	항공발권실습	3-3-2	양정임	수5,6,7	신청
전선	14262	B	2	항공발권실습	3-3-2	양정임	수1,2,3	신청
전선	14275	A	1	해외여행안내실무	3-3-2	장양례	수1,2,3	신청
전선	14275	B	2	해외여행안내실무	3-3-2	이윤	목7,8,9	신청
전선	14275	C	3	해외여행안내실무	3-3-2			신청
전선	14275	D	4	해외여행안내실무	3-3-2			신청
전선	14280	A	1	취업영어	2-2-1			신청

- ① 수강신청에서 원하는 교과목 신청클릭
- ② 수강신청과목/분반 확인
- ③ 신청학점 확인

수강 신청 과목

졸업학점 이수학점 신청학점

2018학년도 입학생부터 이전 입학생은 2년제 졸업학점 80학점, 3년제 졸업학점 120학점
 2019학년도 입학생부터(재입학생 포함) 2년제 졸업학점 75학점, 3년제 졸업학점 110학점

과목코드	과목명	분반	이수구분	학점	세이수	삭제
14262	항공발권실습	1	전선	3.0		삭제
14275	해외여행안내실무	1	전선	3.0		삭제
00114	사회봉사	137	교선	1.0		삭제
14280	취업영어	1	전선	2.0		삭제
14288	식음료경영관리	1	전선	2.0		삭제

수강신청 방법

②

수강/강의평가

2020학년 1학기 개설과목(5214)

이수구분	과목코드	반	분반	과목명	학점-시수	담당교수	교과시간	수강신청
교선	00114	A	137	사회봉사	1-2-0	장양례	-	<input type="button" value="신청"/>
교선	00114	B	138	사회봉사	1-2-0	장양례	-	<input type="button" value="신청"/>
전선	14262	A	1	항공발권실습	3-3-2	양정임	수5,6,7	<input type="button" value="신청"/>
전선	14262	B	2	항공발권실습	3-3-2	양정임	수1,2,3	<input type="button" value="신청"/>
전선	14275	A	1	해외여행안내실무	3-3-2	장양례	수1,2,3	<input type="button" value="신청"/>
전선	14275	B	2	해외여행안내실무	3-3-2	이윤	목7,8,9	<input type="button" value="신청"/>
전선	14280	A	1	취업영어				<input type="button" value="신청"/>

- ① 수강신청 과목/분반 확인 후
- ② 수강신청 확정 클릭
- ③ 팝업창 내용 숙지 후 확인 클릭

웹 페이지 메시지

! 수강신청 확정이란?
이번 학기 수강신청을 모두 끝 마친 후 수강신청 확인서를 제출하기 위한 과정입니다.
수강신청 확정 이후에는 추가 신청이나 신청된 과목을 삭제할 수 없으므로 신중을 기하세요.

③

수강 신청 과목

졸업학점 이수학점

2018학년도 입학생부터 이전 입학생은 2년제 졸업학점 80학점, 3년제 졸업학점 90학점
 2019학년도 입학생부터(재입학생 포함) 2년제 졸업학점 75학점, 3년제 졸업학점 85학점

	과목코드	과목명	분반	이수구분	학점	재이수	
1	14262	항공발권실습	1	전선	3.0		<input type="button" value="삭제"/>
2	14275	해외여행안내실무	1	전선	3.0		<input type="button" value="삭제"/>
3	00114	사회봉사	① 137	교선	1.0		<input type="button" value="삭제"/>
4	14280	취업영어	1	전선	2.0		<input type="button" value="삭제"/>
5	14288	식음료경영관리	1	전선	2.0		<input type="button" value="삭제"/>

수강신청 방법

- 학적
- 수강/강의평가**
- 성적/장학등록
- 예배

- 유의사항
- 개설과목조회
- 수강신청확정**

수강/강의평가

- 수강신청 +
- 수강시간표 +
- 강의 계획서 +
- 강의 평가 +

2020학년 1학기 개설과목(5214)

이수구분	과목코드	반	분반	과목명	학점-시수	담당교수	교과시간	수강신청
교선	00114	A	137	사회봉사	1-2-0	장양례	-	신청
교선	00114	B	138	사회봉사	1-2-0	장양례	-	신청
전선	14262	A	1	항공발권실습	3-3-2	양정임	수5,6,7	신청
전선	14262	B	2	항공발권실습	3-3-2	양정임	수1,2,3	신청
전선	14275	A	1	해외여행안내실무	3-3-2	장양례	수1,2,3	신청
전선	14275	B	2	해외여행안내실무	3-3-2	이윤	목7,8,9	신청
전선	14275	C	3	해외여행안내실무	3-3-2	장양례	월7,8,9	신청
전선	14275	D	4	해외여행안내실무	3-3-2	장양례	월7,8,9	신청
전선	14280	A	1	취업영어	2-0-0	장양례	-	신청

확인 클릭

웹 페이지 메시지

확정 이후에는 수강신청 사항을 수정할 수 없습니다.
"수강신청 확정" 하시겠습니까?

확인 취소

수강 신청 과목

졸업 학점 이수 학점 신청 학점

2018학년도 입학생부터 이전 입학생은 2년제 졸업학점 80학점, 3년제 졸업학점 100학점, 4년제 졸업학점 120학점

2019학년도 입학생부터(재입학생 포함) 2년제 졸업학점 75학점, 3년제 졸업학점 110학점

	과목코드	과목명	분반	이수구분	학점	재이수	
1	14262	항공발권실습	1	전선	3.0		삭제
2	14275	해외여행안내실무	1	전선	3.0		삭제
3	00114	사회봉사	137	교선	1.0		삭제
4	14280	취업영어	1	전선	2.0		삭제
5	14288	식음료경영관리	1	전선	2.0		삭제

수강신청 유의사항



- 수강신청은 반드시 **15학점 이상, 24학점 이하**(재수강 9학점포함) 신청
- 수강신청은 폐강을 제외하고는 **변경할 수 없으니**, 신중하게 선택
- 자격증 취득 학과는 **자격증 취득관련 교과목을 모두 수강신청**
- 수업년간(2년제 4학기, 3년제 6학기)에 필히 **졸업학점 이상 이수**

수강신청 유의사항

- 수강신청 유의사항 미숙지로 교양과목, 전공과목 학점 부족하여 졸업하지 못하는 사례 발생 / **수강신청은 전적으로 학생 본인의 책임**

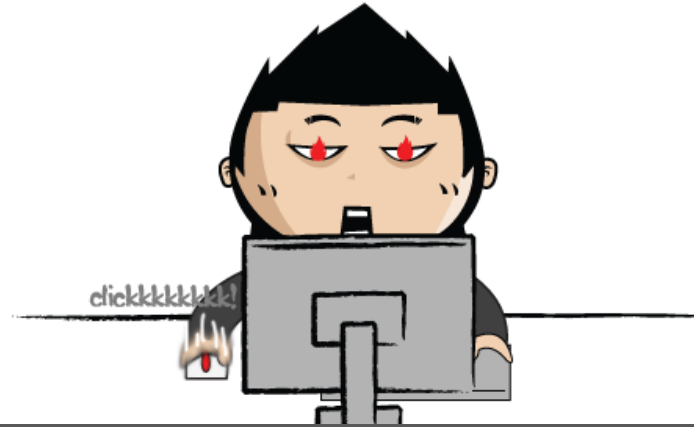
졸업요건

- ① 졸업학점 : 2년제 75학점 이상 / 3년제 110학점 이상
- ② 교양교과 이수학점(교양필수 2학점 포함) : 2년제 7-8학점 / 3년제 11-14학점
- ③ 교양필수, 전공필수 과목은 반드시 이수(교직 과련 교과목은 재확인)
- ④ 전 학기 예비 PASS 하여야 함
- ⑤ 미취득 교과목이 있는 학생은 전체 성적조회 후 확인하여 수강신청



필승 수강신청!

쿠오오오오!! 인기수업을 사수하러!!
일단..로그인부터;;



감사합니다